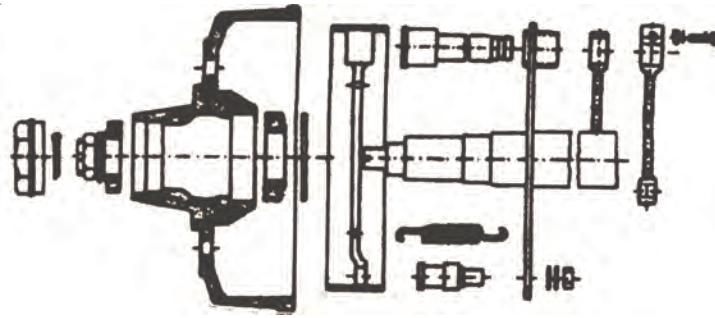


# ERSATZTEILE f. LANDW. ACHSEN



BREMSTROMMEL mit Bolzen u. Muttern					BREMSBACKE		
Achstyp	Maße	Radanschluß	Best.Nr.	PREIS	Maße	Best.Nr.	PREIS/Stk.
1004 FAD	140x30	4/60/100	623,321	<b>43,40</b>	140x30	623,320	<b>17,30</b>
1004 * FAD	200x40	4/60/100	623,322	<b>73,40</b>	200x40	623,325	<b>27,00</b>
2004 ROC	255x40	4/85/130	2,25540	<b>119,20</b>	255x40	2,25544	<b>25,00</b>
4105 ROC	255x40	5/94/140	2,25545	<b>119,20</b>	255x40	2,25544	<b>25,00</b>
4006 ROC	255x40	6/160/205	2,25541	<b>191,20</b>	255x40	2,25544	<b>25,00</b>
4006 ROC	255x60	6/160/205	2,25560	<b>191,20</b>	255x60	2,25564	<b>40,50</b>
6006 ROC	300x60	6/160/205	2,30060	<b>245,30</b>	300x60	2,30063	<b>84,90</b>
7006 ROC	300x60	6/160/205	2,30061	<b>245,30</b>	300x60	2,30063	<b>84,90</b>
7006G ROC	320x75	6/160/205	2,32070	<b>288,70</b>	320x75	2,32071	<b>116,30</b>
8006 ROC	300x60	6/160/205	2,30068	<b>389,00</b>	<b>BREMSBACKEN u.Federn-Set f.1.Tr.</b>		

ZUGFEDER					RADKAPPE		
Achstyp	Trommel	Best.Nr.	PREIS	Maße	Best.Nr.	PREIS	
1004 FAD	140x30	623,374	<b>3,80</b>	Ø 47 mm	3,0047	<b>4,80</b>	
1004 FAD	200x40 *	623,375	<b>3,80</b>	53,5 x 1,5	2,0053	<b>5,70</b>	
		623,376	<b>3,80</b>	63,5 x 1,5	2,0063	<b>5,90</b>	
2004 ROC	255x40	2,25542	<b>1,24</b>	63,5 x 1,5	2,0063	<b>5,90</b>	
		2,25543	<b>1,24</b>	73,5 x 1,5	2,0073	<b>6,10</b>	
4105 ROC	255x40	2,25542	<b>1,24</b>	81,5 x 1,5	2,0081	<b>6,90</b>	
		2,25543	<b>1,24</b>	86,5 x 1,5	2,0086	<b>7,00</b>	
4006 ROC	255x40	2,25542	<b>1,24</b>				
		2,25543	<b>1,24</b>				
6006 ROC	300x60	2,30062	<b>1,53</b>				
7006 ROC	300x60	2,30062	<b>1,53</b>				
7006G ROC	320x75	2,30062	<b>1,53</b>				

## BREMSBELÄGE für landw. Achsen (ohne Bild)

Bezeichnung	Maße in mm Breite x Höhe	Best.Nr.	PREIS per Meter	Bezeichnung	Maße in mm Breite x Höhe	Best.Nr.	PREIS per Meter
Bremsband	20 x 3	3,2030	<b>16,40</b>	Bremsband	50 x 6	3,5060	<b>26,80</b>
Bremsband	30 x 3	3,3030	<b>17,95</b>	Bremsband	60 x 5	3,6050	<b>32,80</b>
Bremsband	30 x 4	3,3040	<b>19,30</b>	Bremsband	60 x 5,5	3,6055	<b>37,30</b>
Bremsband	30 x 5	3,3050	<b>20,20</b>	Bremsband	60 x 6	3,6060	<b>34,60</b>
Bremsband	40 x 4	3,4040	<b>19,70</b>	Bremsband	60 x 7	3,6070	<b>38,20</b>
Bremsband	40 x 5	3,4050	<b>19,80</b>	Bremsband	70 x 7 *	3,7070	<b>38,50</b>
Bremsband	45 x 4 *	3,4540	<b>20,20</b>	Bremsband	80 x 7	3,8070	<b>52,40</b>
Bremsband	50 x 5	3,5050	<b>21,30</b>	Bremsband	70 x 8	3,7080	<b>55,20</b>

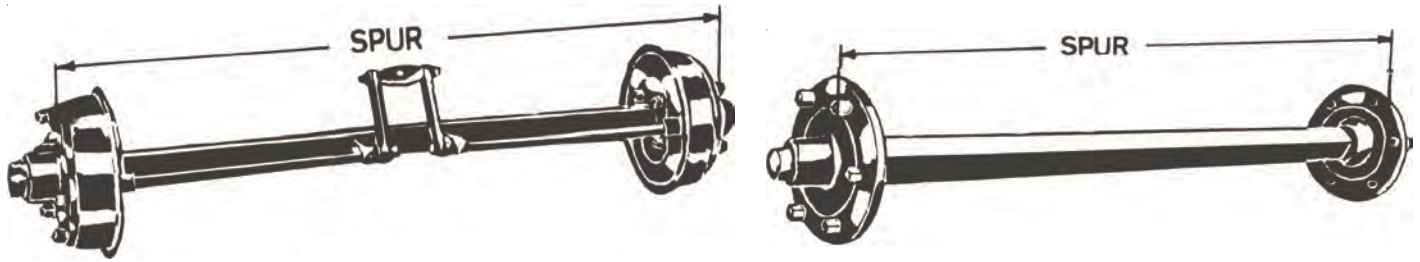
## NIETEN für BREMSBELÄGE

Bezeichnung	Maße in mm Durchmesser x Länge	Best Nr.	PREIS	Bezeichnung	Maße in mm Durchmesser x Länge	Best Nr.	PREIS
CU-Nieten	5 x 20	3,0520	<b>0,39</b>	CU-Nieten	6 x 20	3,0620	<b>0,50</b>
CU-Nieten	5 x 25	3,0525	<b>0,39</b>	CU-Nieten	8 x 25	3,0825	<b>0,65</b>

\* Auslaufftype

# ACHSEN für landwirtschaftliche Anhänger

bis ca.40 km/h



\*\*\*\*\* **BEI BESTELLUNG BITTE UNBEDINGT SPURWEITE ANGEBEN** \*\*\*\*\*

Marke / Typ	Tragkraft EA/ 25km/h	Spur	Vierkant	Anschluß	Bremse	Radbolzen	Eigen- Gew.	PREIS	
<b>FAD</b>									
1004 Laufachse	1000	1000	35/35	4/60/100	ohne	12 x 1,5	13 kg	<b>145,20</b>	
1004 Bremsachse	1000	1000	35/35	4/60/100	140 x 30	12 x 1,5	25 kg	<b>250,90</b>	
<b>ROC (Auslauftype)</b>									
2004 Bremsachse	1500	1500 1250 oder 1360 oder 1500 1500/ 1600/ 1700 / 1800	40/40	4/85/130	255 x 40	14 x 1,5	45 kg	derzeit keine Liefermöglichk.	
2004 Laufachse	1500		40/40	4/85/130	ohne	14 x 1,5	25 kg	<b>220,50</b>	
<b>ROC</b>									
4105* Bremsachse	3000		50/50	5/94/140	255 x 40	14 x 1,5	60 kg	<b>469,00</b>	
4105 Laufachse	3000		50/50	5/94/140	ohne	14 x 1,5	40 kg	<b>263,50</b>	
<b>ROC</b>									
4006 Bremsachse	3000(2600)		50/50	6/160/205	255 x 60	18 x 1,5	80 kg	<b>468,00</b>	
4006 Laufachse	3000(2600)		50/50	6/160/205	ohne	18 x 1,5	45 kg	<b>308,70</b>	
<b>ROC</b>									
6006 Bremsachse	4800(4500)		60/60	6/160/205	300 x 60	18 x 1,5	100 kg	<b>690,90</b>	
6006 Laufachse	4800(4500)	60/60	6/160/205	ohne	18 x 1,5	60 kg	<b>382,00</b>		
<b>ROC</b>									
7006 Bremsachse	6500(6000)	70/70	6/160/205	300 x 60	18 x 1,5	110 kg	<b>756,90</b>		
7006GBremsachse	6500(6000)	70/70	6/160/205	320 x 75	18 x 1,5	110 kg	<b>926,40</b>		
7006 Laufachse	6500(6000)	70/70	6/160/205	ohne	18 x 1,5	70 kg	<b>482,50</b>		
<b>ROC</b>									
8006 Bremsachse	8000	80/80	6/160/205	300 x 60	18 x 1,5	145 kg	<b>1.019,20</b>		
8006GBremsachse	8000	80/80	6/160/205	320 x 75	18 x 1,5	152 kg	<b>1.098,00</b>		
8006 Laufachse	8000	80/80	6/160/205	ohne	18 x 1,5	95 kg	<b>587,80</b>		
8008 Bremsachse	8000	80/80	8/220/275	320 x 75	18 x 1,5	160 kg	<b>1.100,60</b>		
8008 Bremsachse	8000	80/80	8/220/275	400 x 80	18 x 1,5	170 kg	<b>1.463,50</b>		

\* passt nur mit 12" Felge ET = - (minus) 50 mm oder mit 14" Felge

Anschluß = Felgenanschluß: Lochanzahl / Mittelloch / Teilkreis der Radbolzen

Breitere Spurweiten als 1500 mm gegen Aufpreis möglich. Die Lieferzeit für **andere** Spurweiten als 1250, 1360 und 1500 beträgt bis zu 12 Wochen!  
Spurverbreiterung (mehr als 1500mm) per 10cm €12,00

**Die angegebene Tragkraft gilt, unterschiedlich je nach Erzeuger, für eine Achse bei 25 km/h - und verringert sich dementsprechend bei Verwendung für Zweiachser - od. Tandem-Anhänger.**

# RÄDER KOMPLETT MIT BEREIFUNG

für Traktoranhänger  
und landwirtschaftliche Geräte (40 km/h)



Maßangaben und Tragkraftangaben sind Richtwerte Räder für PKW-Anhänger siehe Seite 43

Reifendim.	ply	Profil	Höheca. in mm	Breiteca. in mm	Tragkraft/kg 40 km/h	Felge	Anschluß	ET	Best.Nr.	PREIS
4.00 x 8	6	PKW	409	107	430	2.50 x8	4/60/100	0	4008,600	<b>46,80</b>
4.00 x 8	8	PKW	415	114	430	2.50 x8	4/60/100	0	4008,800	<b>66,00</b>
5.00 x 8	6	PKW	460	136	515	3.00 x8	4/60/100	0	5008,601	<b>94,50</b>
5.00 x 8	10	PKW	460	138	700	3.00 -8	4/60/100	0	5008,101	<b>95,60</b>
16.5x6.50-8	8	PKW	406	165	515	5.50 x 8	4/60/100	0	1658,601	<b>82,30</b>
18.5x8.50-8	6	PKW	462	212	531	7.00 x 8	4/60/100	0	1858,600	<b>104,00</b>
7.00 - 12	6	AW	667	196	750	4.50 x12	5/94/140	0	7012,066	<b>179,80</b>
7.00 - 12	6	AW	667	196	750	4.50 x12	5/110/160	0	7012,065	<b>197,40</b>
10.0/80-12	10	AW	710	256	1410	7.00 x12	5/110/160	0	1080,128	<b>197,40</b>
10.0/80-12	10	AW	710	256	1410	7.00 x12	5/94/140	0	1080,127	<b>175,40</b>
10.0/80-12	10	AW	710	256	1410	7.00 x12	5/94/140	-50	1080,129	<b>198,40</b>
185R 14C	8	PKW	665	195	1125	5K x14	4/85/130	20	18514,84	<b>118,00</b>
185R 14C	8	PKW	665	195	1125	5K x14	5/94/140	0	18514,85	<b>132,60</b>
185R 14C	8	PKW	665	195	1125	5K x14	6/160/205	0	18514,86	<b>129,60</b>
215R 14C	8	PKW	700	218	1560	6J x 14	6/160/205	-5	45,21141	<b>224,30</b>
10.0/75-15.3	10	AW	785	277	1550	9.00x15.3N	6/160/205	-5	1075,150	<b>174,30</b>
10.0/75-15.3	10	AW	785	277	1550	9.00x15.3N	6/160/205	-40	1075,151	<b>196,60</b>
10.0/75-15.3	14	AW	785	277	1900	9.00x15.3N	6/160/205	-5	1075,154	<b>185,50</b>
10.0/75-15.3	14	AW	785	277	1900	9.00x15.3N	6/160/205	-40	1075,155	<b>185,50</b>
10.0/75-15.3	18	AW	785	277	2360	9.00x15.3N	6/160/205	-5	1075,158	<b>198,00</b>
10.0/75-15.3	22	AW	788	280	2800	9.00x15.3V	6/160/205	-5	1075,152	<b>246,00</b>
11.5/80-15.3	10	AW	845	290	1950	9.00x15.3N	6/160/205	-5	1180,150	<b>221,00</b>
11.5/80-15.3	14	AW	845	290	2430	9.00x15.3V	6/160/205	-5	1180,154	<b>231,00</b>
11.5/80-15.3	18	AW	845	297	2900	9.00x15.3V	6/160/205	-5	1180,158	<b>284,00</b>
12.5/80-15.3	14	AW	880	336	2650	9.00x15.3V	6/160/205	-5	1280,154	<b>284,00</b>
400/60-15.5	14	AW	875	405	2725	13 x 15.5	6/160/205	-15	4060,155	<b>396,00</b>
400/60-15.5	18	AW	875	405	3900	13 x 15.5	6/160/205	-15	4060,158	<b>430,00</b>
7.50-16	12	AW	787	225	1400	5.50Fx16	6/160/205	0	7516,126	<b>235,40</b>
15.0/55-17	10	AW	850	391	2120	13 x 17	6/160/205	0	1555,170	<b>348,00</b>
15.0/55-17	14	AW	850	391	2575	13 x 17	6/160/205	0	1555,174	<b>354,00</b>
19.0/45-17	10	AW	866	491	2360	16 x 17	6/161/205	0	1945,170	<b>466,00</b>
500/50 -17	14	AW	945	500	3550	16 x 17	6/161/205	0	5050,174	<b>590,00</b>
215/75R-17.5	16	LLKW	760	215	2725	6.00x17.5	6/160/205	0	2175,175	<b>272,00</b>
235/75R-17.5		LLKW	793	240	3400	6.75x17.5	6/160/205	0	2375,175	<b>312,90</b>
340/65R- 18	16	AW	898	339	3150	11 x 18	6/160/205	0	3465,186	<b>668,80</b>
355/60R-18	18	AW	900	353	3310	11 x 18S	6/160/205	0	3560,186	<b>738,00</b>
16.0/70 - 20	16	AW	1075	418	4375	14 x 20	6/161/205	0	1670,206	<b>664,60</b>

**Anschluß:** Lochanzahl / Mittelloch Ø / Radbolzen - Teilkreis

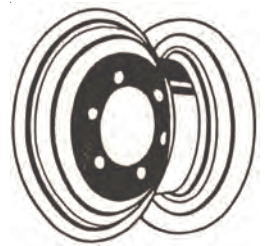
**ET** = Einpreßtiefe 0 = mitteltragend

# RÄDER f. TRAKTOR-ANHÄNGER

Felgen für PKW-Anh./Seite 42  
Felgen mit Lagerung/Seite 92

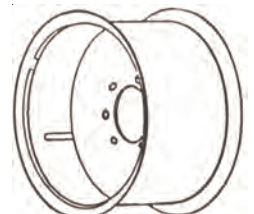
Felgenreöße	Anschluss	ET	Reifengröße / z.B.	Eig.Gew.	Best.Nr.	PREIS	BILD
2.50A x 8	4/60/100	0	4.00 - 8	1,7	2508,460	<b>18,50</b>	
2.50A x 8	ungebohrt	0	4.00 - 8 32mm Mittelloch	1,7	2508,000	<b>21,50</b>	
3.00D x 8	4/60/100	0	5.00 - 8	2,0	3008,460	<b>27,02</b>	
3.00D - 8 teilbar	4/60/100	0	4.00-8; 5.00-8	2,0	3008,461	<b>37,50</b>	
3.00D - 8 teilbar	ungebohrt	0	4.00-8; 400 x 100	2,0	3008,001	<b>44,10</b>	
5.50A x 8	4/60/100	0	16 x 6.50 - 8	2,8	5508,461	<b>36,20</b>	
7.00A x 8	4/60/100	0	18 x 8.50 - 8	3,5	7008,461	<b>48,00</b>	
8.50 x 8	4/60/100	0	20x10.00-8; 22x11.00-8	3,5	8508,460	<b>48,75</b>	
3.00 x 10	4/60/100	0	4.00 x 10	2,6	3010,460	<b>45,30</b>	
3.50 x 10	4/60/100	0	145 R10	2,8	3510,461	<b>39,80</b>	
6.00 x 10	4/60/100	0	195/50-10; 18x8.0-10	3,6	46,60104	<b>50,40</b>	
6.00 x 10	5/94/140	-4	195/50-10, 18x8.0-10	3,6	6010,514	<b>89,80</b>	
4.00B x 12	4/60/100	0	135 R12/ 4.50 - 12	7,0	4012,460	<b>45,20</b>	
4.50 x 12	5/94/140	0	7.00 - 12	5,5	7,12454	<b>57,80</b>	
4.50 x 12	5/110/160	0	7.00 - 12	5,5	7,12455	<b>72,60</b>	
7.00 x 12	5/110/160	0	10.0/80 - 12	8,2	7,12751	<b>81,30</b>	
7.00 x 12	5/94/140	0	10.0/80 - 12	8,2	7,12753	<b>71,30</b>	
7.00 x 12	5/94/140	-50	10.0/80 - 12	8,2	7,12752	<b>82,40</b>	
8.50 x 12	4/60/100	0	23 x 10.50 - 12	7,2	8512,460	<b>112,13</b>	
5 K x 14	4/85/130	20	175/185R 14	5,8	46,1402	<b>64,80</b>	
5J x 14	5/94/140	0	185R 14C	7,9	46,1409	<b>67,80</b>	
5.50K x 14	6/160/205	15	175/185R 14	6,5	7,14556	<b>79,00</b>	
6K x 14	6/160/205	0	185/205/215R 14	7,5	7,14606	<b>58,80</b>	
6J x 15	6/160/205	-5	185/70-225/70 R15	8,3	7,15606	<b>55,90</b>	
13 x 15	6/160/205	0	31x15.50-15	22,0	7,15137	<b>120,40</b>	
9.00 x 15.3 Norm.	6/160/205	-5	10.0/75 - 15.3 TK2700	14,0	7,15960	<b>79,50</b>	
9.00 x 15.3 Verst.	6/160/205	-5	11.5/80 - 15.3 TK3350	16,0	7,15961	<b>92,50</b>	
9.00 x 15.3	6/160/205	+40	10.0/75-15.3; 11.5/80-15.3	17,0	7,15963	<b>79,50</b>	
9.00 x 15.3	6/160/205	-40	10.0/75-15.3; 11.5/80-15.3	17,0	7,15964	<b>79,50</b>	
13.00 x 15.5	6/160/205	-15	400/60-15.5	22,7	7,15136	<b>138,70</b>	
4.50E x 16	6/160/205	0	6.50 - 16	7,8	7,16456	<b>89,00</b>	
5.50F x 16	6/160/205	0	7.50 - 16	11,0	7,16556	<b>77,80</b>	
8 x 16	6/160/205	-5	9.0/70-16; 275/60-16	15,0	7,16086	<b>142,90</b>	
11 x 16	6/160/205	0	14.0/65 - 16	18,0	7,16116	<b>135,20</b>	
13 x 17	6/160/205	0	15.0/55 - 17	21,5	7,17136	<b>127,90</b>	
13 x 17	6/160/205	+45	15.0/55 - 17	21,5	7,17135	<b>135,20</b>	
6.75 x 17.5	6/160/205	0	9 R17.5	19,0	7,17567	<b>144,00</b>	
9 x 18	6/160/205	0	10.5 - 18	20,3	7,18096	<b>147,10</b>	
11 x 18	6/160/205	0	12.5/80 - 18	26,6	7,18116	<b>166,80</b>	
11 x 18S	6/160/205	0	12.5/80-18; 13.0/65-18	27,3	7,181160	<b>152,80</b>	
11 x 18S	8/221/275	0	12.5/80-18; 13.0/65-18	28,0	7,18118	<b>152,80</b>	
13 x 18	6/160/205	0	15.0/70 - 18	28,2	7,18136	<b>182,90</b>	
7.50 x 19.5	6/160/205	0	10R19.5; 245-265/70R19.5	21,0	7,19575	<b>164,30</b>	
8.25 x 19.5	6/160/205	0	285/70R 19,5	28,0	7,19582	<b>208,60</b>	
9 x 20	6/160/205	0	10.5 - 20	23,5	7,20906	<b>146,00</b>	
11 x 20	6/160/205	0	12.5 - 20	31,7	7,20116	<b>194,00</b>	
11 x 20	8/221/275	0	12.5 - 20	31,7	7,20118	<b>194,00</b>	
13 x 20	6/160/205	0	405/70 - 20	34,0	7,20136	<b>198,00</b>	
14 x 20	6/160/205	0	16.0/70 - 20	41,0	7,20146	<b>222,90</b>	
14 x 20	8/221/275	0	16.0/70 - 20	41,0	7,20148	<b>274,00</b>	
11.75 x 22.5	6/160/205	0	15R 22.5	45,0	7,22116	<b>194,90</b>	
11.75 x 22.5	8/221/275	0	15R 22.5	45,0	7,22118	<b>194,90</b>	
11.75 x 22.5	10/281/335	0	385/65R 22.5	45,0	7,22110	<b>194,90</b>	

## TIEFBETT FELGEN



## SPRENGRINGFELGEN

5.00 - 12	6/161/205	-15	7.00-12	17,6	7,50120	<b>238,00</b>	
6.5 - 15	6/160/205	0	8.25-15	25,0	7,65156	<b>178,00</b>	
6.00G - 16	6/160/205	0	7.00-16 / 7.50-16	21,0	7,60160	<b>169,40</b>	
6.50H - 16 SDC	6/160/205	0	8.25-/9.00-/10.50-16	24,7	7,65160	<b>174,40</b>	
6.5 - 20	6/160/205	0	8.25-20 u. 9.00-20	38,0	7,62000	<b>derzeit keine Liefermöglichkeit</b>	



**ANSCHLUSS:** Lochanzahl/ Mittelloch/ Teilkreis ET = EINPRESSTIEFE "0" ist mitteltragend

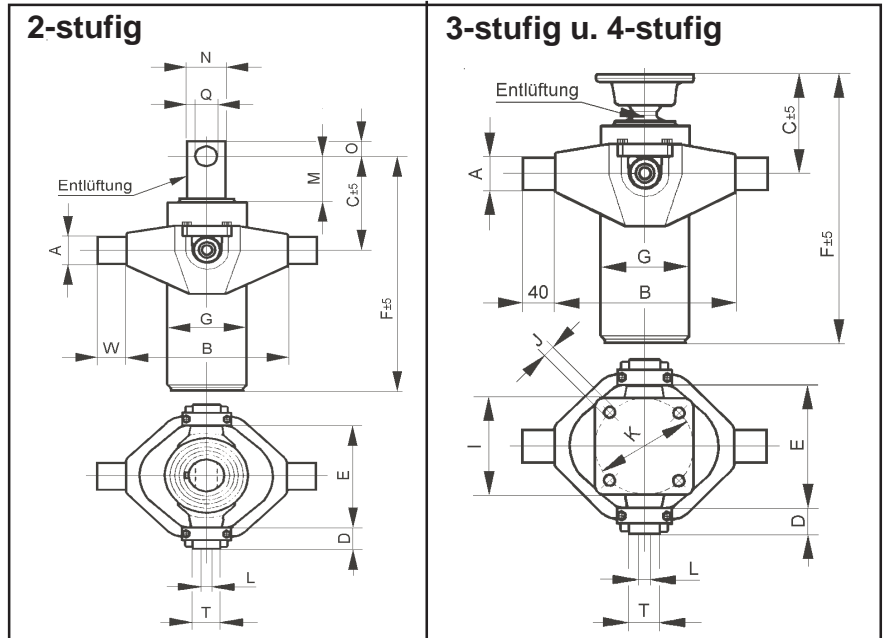
# KIPPZYLINDER 2-stufig u. Dichtsätze



2-stufig		Hubkraft bei 200 bar Stufen Ø in mm				Kardanring	Abmessungen - Zylinder														PREIS	
Type TZE 2B	Tragkraft in t	Hub in mm	3,2 Ton.	5,7 Ton.	8,8 Ton.	12,7 Ton.	A Zapfen Ø	B Zapfenabst.	W Zapfenlänge	C Zapfenpos.	D Zapfenlänge	E Zapfenabst.	F Baulänge	G Mantel Ø	L Anschluß	M Bohrungsabst.	N Bolzen Ø	O Bohrungsabst.	Q Bolzen Ø	T Zapfen Ø		Hubvolumen in l
Best.Nr.			45	60	75	90																
10,24505	3 t	500					25	152	20	100	25	98	372	80	M16 x 1,5	27	41,5	20	25,5	25	1,7	236,60
10,26005	4 t	500					30	165	25	120	25	114	400	95	M16 x 1,5	45	53,5	25	30,5	30	2,2	291,40
10,27505	5 t	500					40	230	40	120	38	140	402	110	M16 x 1,5	47	65,5	25	30,5	40	3,2	330,20

Dichtsätze für die TZE - Baureihe		
Stufen Ø in mm	Best.Nr.	PREIS
45/60	8114633	60,60
60/70	8114641	
75/90	8114650	
32/45/60	8114587	
45/60/75	8114595	
60/75/90	8114668	
75/90/105	8114609	
90/105/120	8114676	
32/45/60/75	8114617	
45/60/75/90	8114722	
2FB Standard		
60/75/90/105	8114544	
90/105/120/140	8114560	
32/45/60/75/90	8114706	
60/75/90/105/120	8114625	
75/90/105/120/140	8114714	
45/60/75/90/105/120	8116539	

Preise auf Anfrage



## Dichtsätze für Weber-Kippzylinder alte Baureihe z.B. 35.120 ..., 35.131 ...

Stufen Ø in mm	Best.Nr.	PREIS	Stufen Ø in mm	Best.Nr.	PREIS
44,5 / 59,5	11,1611	29,50	40 / 55 / 70	11,1512	74,30
54,5 / 69,5	11,1916	33,60	45 / 60 / 78	11,1614	42,00
59,5 / 78	11,2115	31,00	55 / 70 / 87	11,1908	68,80
69,5 / 87	11,2401	42,30	60 / 78 / 97	11,2120	65,90
			70 / 87 / 104	11,2403	72,80

## Kugelpfannen

Artikelbeschreibung	Best.Nr.	PREIS
Kugelpfanne klein Ø 39mm K = 100	0315516	59,00
Kugelpfanne groß Ø 50mm K = 125	0315001	62,00

(EUROLIFT-Dichtsätze auf Anfrage)

Bei Lieferung ohne Kardanring reduziert sich der Preis bei 2-stufigen Zylindern um €8,60 bei 3 und 4-stufigen Zylindern um €17,30

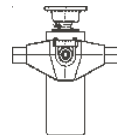
## HANDPUMPEN, HUBBEGRENZER

	Artikelbeschreibung	Ölbehälter-Inhalt	Behälterhöhe	Fördermenge/Pumpenspiel	Best.Nr.	PREIS
	Handpumpe 013.536.4	5 Liter	151 mm	19 ccm <sup>3</sup>	12,5364	300,20
	Handpumpe 013.537.2	7 Liter	211 mm	19 ccm <sup>3</sup>	12,5372	321,60
	Handpumpe 013.538,0	9 Liter	274 mm	19 ccm <sup>3</sup>	12,5380	398,20
	Dichtungssatz komplett für 5 Lit., 7 Lit., und 9 Lit. Handpumpe				0551546	49,20
	Typ	Anschluß	Außengewinde	Nenndurchfluß	Best.Nr.	PREIS
	HB 12 L	für 12-Rohr	18 x 1,5	30 Liter/Minute	12,1815	50,20
	HB 15 L	für 15-Rohr	22 x 1,5	30 Liter/Minute	12,2215	50,20

Einbau: In der Rohrleitung vor dem Teleskopzylinder. Betätigung: Seilzug oder Feder bei entsprechender Schräglage der Brücke.

HYDRAULIKZUBEHÖR WIE HOCHDRUCKSCHLÄUCHE, VERSCHRAUBUNGEN, ETC. FINDEN SIE VON SEITE 79-85

# KIPPZYLINDER 3,4,5 u. 6-stufig



## 3-stufig TZE-3P

Type und Best.Nr.	Tragkraft in t	Hub in mm	Hubkraft bei 200 bar Stufen Ø in mm								Kardanring		Abmessungen - Zylinder										PREIS		
			1,6 Ton.	3,2 Ton.	5,7 Ton.	8,8 Ton.	12,7 Ton.	17,3 Ton.	22,6 Ton.	30,8 Ton.	40,2 Ton.	A Zapfen Ø	B Zapfenabst.	C Zapfenpos.	D Zapfenlänge	E Zapfenabst.	F Baulänge	G Mantel Ø	I Pfannenbreite	J Bohrung Ø	K Lochkreis Ø	L Anschluss		T Zapfen Ø	Hubvol. in l
			32	45	60	75	90	105	120	140	160														
10,33208	3 t	760									40	230	170	23	127	408	80	95	13,5	100	M16x1,5	40	2,0	339,80	
10,33210	3 t	1020									40	230	170	23	127	493	80	95	13,5	100	M16x1,5	40	2,6	362,80	
10,34507*	4 t	750									40	230	170	23	127	417	95	95	13,5	100	M16x1,5	40	2,7	374,70	
10,34510	4 t	1000									40	230	170	23	127	503	95	95	13,5	100	M16x1,5	40	3,6	391,80	
10,36010	6 t	1000									40	230	180	38	141	514	110	125	14,5	125	M16x1,5	40	5,4	441,80	
10,36012	6 t	1200									40	230	180	38	141	578	110	125	14,5	125	M16x1,5	40	6,4	469,70	
10,36014	6 t	1400									40	230	180	38	141	641	110	125	14,5	125	M16x1,5	40	7,4	497,70	
10,37510*	7 t	1000									40	230	180	38	155	514	125	125	14,5	125	M16x1,5	40	8,8	558,70	
10,37512	7 t	1200									40	230	180	38	155	578	125	125	14,5	125	M16x1,5	40	10,4	599,70	
10,37514	7 t	1400									40	230	180	38	155	641	125	125	14,5	125	M16x1,5	40	11,9	640,60	
10,37515	7 t	1500									40	230	180	38	155	679	125	125	14,5	125	M16x1,5	40	12,9	661,60	
10,37516	7 t	1600									40	230	180	38	155	721	125	125	14,5	125	M16x1,5	40	13,9	705,90	
10,37518	7 t	1800									40	230	180	38	155	786	125	125	14,5	125	M16x1,5	40	15,5	719,50	
10,39012*	10 t	1200									45	230	180	38	169	578	145	125	14,5	125	M22x1,5	40	14,1	auf Anfrage	
10,39014*	10 t	1400									45	230	180	38	169	641	145	125	14,5	125	M22x1,5	40	16,2	auf Anfrage	
10,39016*	10 t	1600									45	230	180	38	169	721	145	125	14,5	125	M22x1,5	40	18,9	auf Anfrage	
10,310518	14 t	1800									45	280	180	40	189	786	165	125	14,5	125	M22x1,5	40	28,3	auf Anfrage	

## 4-stufig TZE-4P

10,43205*	4 t	450									40	230	195	23	127	268	95	95	13,5	100	M16x1,5	40	1,4	auf Anfrage
10,43210	4 t	1000									40	230	170	23	127	421	95	95	13,5	100	M16x1,5	40	3,0	478,70
10,43213	4 t	1350									40	230	170	23	127	506	95	95	13,5	100	M16x1,5	40	4,0	519,70
10,43216*	4 t	1600									40	230	170	23	127	573	95	95	13,5	100	M16x1,5	40	4,7	auf Anfrage
10,44510	5 t	1000									40	230	170	38	141	421	110	95	13,5	100	M16x1,5	40	4,6	484,70
10,44513	5 t	1350									40	230	170	38	141	506	110	95	13,5	100	M16x1,5	40	6,1	529,70
10,44516*	5 t	1600									40	230	170	38	141	570	110	95	13,5	100	M16x1,5	40	7,2	auf Anfrage
10,46012*	7 t	1200									40	230	180	38	155	481	125	125	14,5	125	M16x1,5	40	7,9	auf Anfrage
10,46013	7 t	1350									40	230	180	38	155	517	125	125	14,5	125	M16x1,5	40	8,8	589,70
10,46016	7 t	1600									40	230	180	38	155	581	125	125	14,5	125	M16x1,5	40	10,4	629,60
10,46019	7 t	1850									40	230	180	38	155	644	125	125	14,5	125	M16x1,5	40	11,9	669,60
10,47513*	9 t	1350									45	230	180	38	169	517	145	125	14,5	125	M22x1,5	40	13,1	auf Anfrage
10,47516	9 t	1600									45	230	180	38	169	581	145	125	14,5	125	M22x1,5	40	15,4	949,40
10,47519	9 t	1850									45	230	180	38	169	644	145	125	14,5	125	M22x1,5	40	17,8	1.009,40
10,47524	9 t	2400									45	230	180	38	169	789	145	125	14,5	125	M22x1,5	40	22,9	1.129,30
10,49016	12 t	1600									45	280	180	40	189	581	165	125	14,5	125	M22x1,5	40	20,9	1.269,20
10,49019	12 t	1850									45	280	180	40	189	644	165	125	14,5	125	M22x1,5	40	24,1	1.359,20
10,49021	12 t	2150									45	280	180	40	189	724	165	125	14,5	125	M22x1,5	40	27,7	1.449,10
10,49024	12 t	2400									45	280	180	40	189	789	165	125	14,5	125	M22x1,5	40	31,0	1.539,10

## 5-stufig TZE-5P

10,53208	6 t	850									40	230	230	38	141	328	110	95	13,5	100	M16x1,5	40	3,4	623,70	
10,56018	9 t	1850									45	230	180	38	169	559	145	125	14,5	125	M22x1,5	40	14,5	1.049,40	
10,57530*	12 t	3000									45	280	180	40	189	792	165	125	14,5	125	M22x1,5	40	33,0	auf Anfrage	
10,59025*	18 t	2500									50	384	245	55	225	709	185				Drehteil Ø 93	3/4"	50	34,1	auf Anfrage

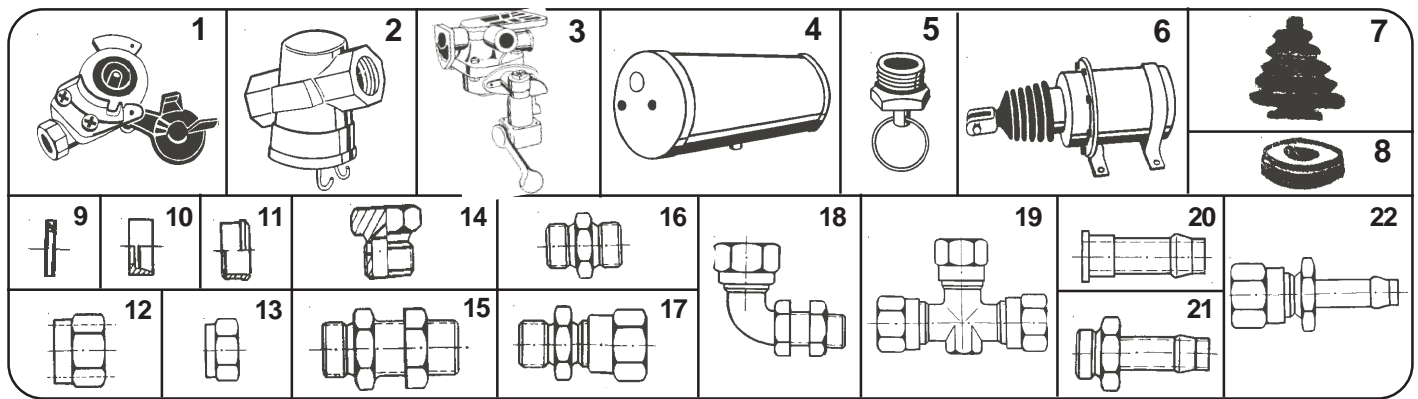
## 6-stufig TZE-6P

10,67530*	18 t	3000									50	384	248	55	225	712	185				Drehteil Ø 93	3/4"	50	36,8	auf Anfrage
-----------	------	------	--	--	--	--	--	--	--	--	----	-----	-----	----	-----	-----	-----	--	--	--	---------------	------	----	------	-------------

\* diese Typen nur mit längerer Lieferzeit lieferbar! (Preise auf Anfrage)

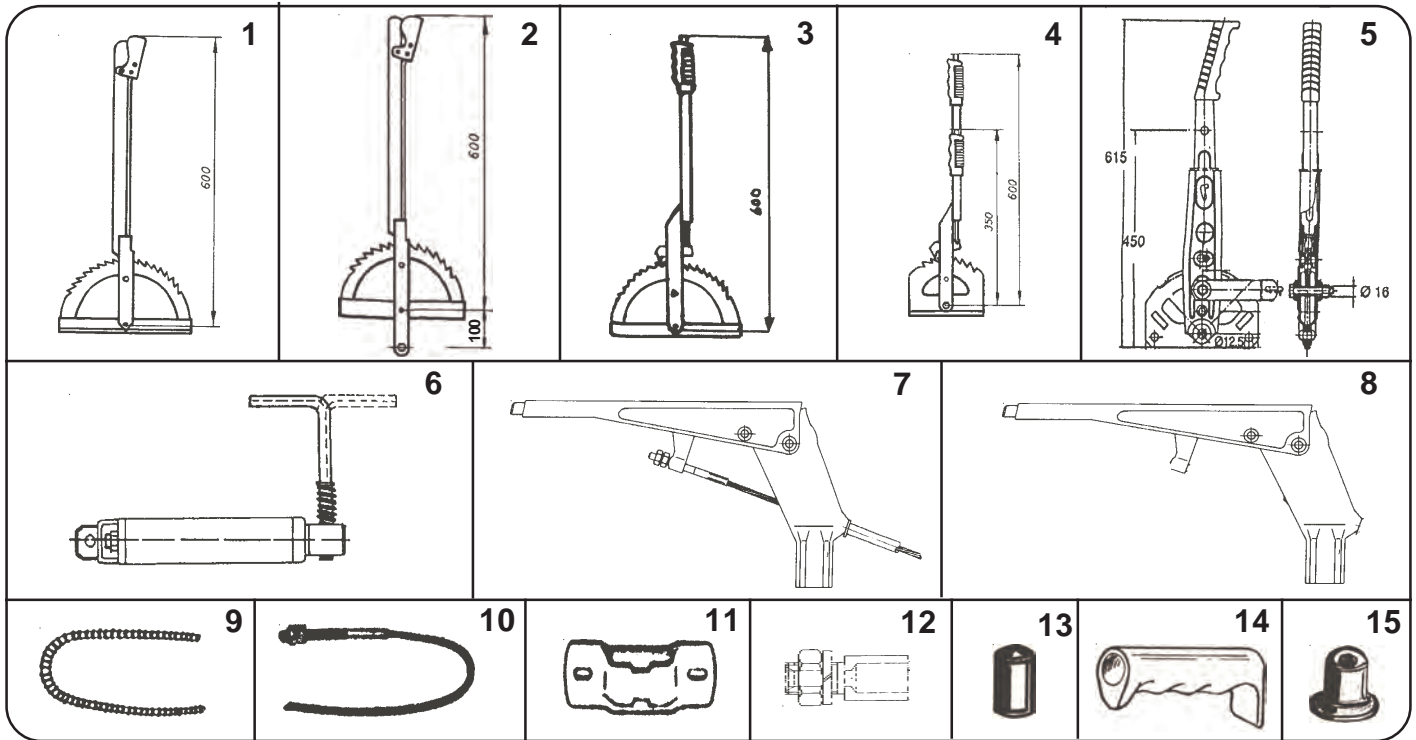
# BREMSANLAGENTEILE für TRAKTORANHÄNGER

## 1-LEITER-BREMSEN und 2-LEITER-BREMSEN



1 / 2-Leiter	Artikelbezeichnung	Bemerkung	Best.Nr.	BILD	PREIS
1	Kupplungskopf m. Stift unbeweglich	für Anhänger vorne Anschl.22x1,5	334,007	1	<b>48,00</b>
1	Kupplungskopf m. Ventil beweglich	für Zugfahrzeug Anschl.22x1,5	334,004	1	<b>50,70</b>
1	Kupplungskopf autom. ALU	für 2. Anhänger Anschl.22x1,5	334,082	1	<b>50,70</b>
2	Kupplungskopf M16x1,5	gelb Bremse / Anhänger vorne	334,036	1	<b>8,00</b>
2	Kupplungskopf M16x1,5	rot Vorrat / Anhänger vorne	334,037	1	<b>8,00</b>
2	Kupplungskopf M16x1,5	rot Vorrat autom.f.Zugfahrzeug/LKW	334,063	1	<b>11,00</b>
2	Kupplungskopf M16x1,5	gelb Bremse autom.f.Zugfahrz./LKW	334,064	1	<b>11,00</b>
2	Kupplungskopf M22x1,5	gelb Bremse (wie 334.037) f. Anhänger	334,054	1	<b>8,00</b>
2	Kupplungskopf M22x1,5	rot Vorrat (wie 334.036) f. Anhänger	334,055	1	<b>8,00</b>
2	Kupplungskopf M22x1,5	rot f. Zugfahrzeug	334,071	1	<b>11,00</b>
2	Kupplungskopf M22x1,5	gelb f. Zugfahrzeug	334,072	1	<b>11,00</b>
1/2	Luftfilter für Rohrleitungen	Anschl.22x1,5 (Hakensprengring)	310,005	2	<b>9,00</b>
1	Steuerventil m. Bremskraftregler	M=Motorwagen, V=Vorrat, 2=Zylinder, 2A=2.Anh.	350,020	3	<b>266,00</b>
2	Steuerventil m. Bremskraftregler		350,027	3	<b>356,40</b>
2	Steuerventil m.autom.Löseeinrichtung	Vorschrift für Neuzulassung und TÜV	350,028	3	<b>482,90</b>
1/2	Einkammer-Luftbehälter 10 l	Ø =206mm, L=355mm, 10 bar	300,002	4	<b>45,80</b>
1/2	Einkammer-Luftbehälter 20 l	Ø =206mm, L=660mm, 10 bar	300,005	4	<b>53,40</b>
1/2	Einkammer-Luftbehälter 30 l	Ø =246mm, L=700mm, 10 bar	300,009	4	<b>54,40</b>
1/2	Einkammer-Luftbehälter 40 l	Ø =276mm, L=745mm, 10 bar	300,012	4	<b>70,00</b>
1/2	Spannbänder f.Luftbehälter 10L u.20L	für Ø 206mm Set 2 Stk	13,0600	ohne	<b>13,00</b>
1/2	Spannbänder f. Luftbehälter 30L	für Ø 246mm Set 2 Stk.	13,4600	ohne	<b>16,70</b>
1/2	Spannbänder f. Luftbehälter 40L	für Ø 276mm Set 2 Stk.	13,7600	ohne	<b>17,00</b>
1/2	Entwässerungsventil	Gew.22x1,5 mit Ring	315,019	5	<b>2,80</b>
1/2	Einkammer-Bremszylinder	Ø = 80 mm, Hub=105mm	340,026	6	<b>156,00</b>
1/2	Einkammer-Bremszylinder	Ø = 100 mm, Hub=135mm	340,005	6	<b>153,00</b>
1/2	Einkammer-Bremszylinder	Ø = 125 mm, Hub=135mm	340,008	6	<b>168,40</b>
1/2	Staubschutz f. Bremszylinder	Ø 16mm / Ø 47mm	250,155	7	<b>20,50</b>
1/2	Staubschutz f. Bremszylinder	Ø 16mm / Ø 70mm	250,157	7	<b>25,10</b>
1	Dichtring f. Kuppl. Kopf		250,078	8	<b>8,20</b>
2	Dichtring f. Kuppl. Kopf		250,482	8	<b>3,50</b>
1	Bremsschlauch S 13	NW 13 13x25, DIN-74310	650,001	ohne	<b>3,90</b>
2	Bremsschlauch	11x18	650,010	ohne	<b>2,50</b>
1/2	Fiber-Dichtring	12x19x1,5	13,1219	9	<b>0,08</b>
1/2	ALU-Dichtring	22x27x1,5	13,2366	9	<b>0,66</b>
1/2	Druckring		13,2362	10	<b>0,72</b>
1/2	Dichtring m. Gummieinlage		320,261	10	<b>2,60</b>
1/2	Schneidring	22x1,5/15L	1015	11	<b>0,57</b>
1/2	Überwurfmutter lang	f. 15 Rohr	13,2337	12	<b>1,60</b>
1/2	Überwurfmutter	für Stutzen mit Bund	13,2325	13	<b>1,06</b>
1/2	Hohlschraube	22x1,5/15L	13,2312	14	<b>1,78</b>
1/2	Doppelstutzen m.Sechskantmutter	22x1,5/15L	13,2273	15	<b>2,78</b>
1/2	Doppelstutzen	22x1,5/15L	13,2254	16	<b>1,85</b>
1/2	Übergangsstück	22x1,5/15L	13,2024	17	<b>3,27</b>
1/2	Winkelstück	22x1,5/15L	13,2094	18	<b>6,20</b>
1/2	Sechskantmutter	22x1,5 H=8mm	13,2315	ohne	<b>0,90</b>
1/2	T-Verschraubung	22x1,5/15L	13,2149	19	<b>14,40</b>
1/2	Schlauchstutzen m. Bund	f. Schlauch S 13	13,2304	20	<b>2,70</b>
1/2	Schlauchstutzen m. Bund	f. Schlauch 11x18	320,609	20	<b>2,50</b>
1/2	Schlauchstutzen m. Gewinde	M22x1,5/15L für Schl. NW 13	13,2308	21	<b>2,58</b>
1/2	Schlauchstutzen m. Gewinde	M16x1,5 für Schl. NW 13	13,2309	21	<b>4,50</b>
1/2	Schlauchstutzen m. Gewinde	M16x1,5 f. Schl. 11x18	032,040	21	<b>2,58</b>
1/2	Schlauchstutzen m. Gewinde	M22x1,5 f. Schl. 11x18	320,550	21	<b>3,38</b>
1/2	Schlauchverschraubung m.U.Mutter	22x1,5/15L m.Fiber-Druck-Schneidring	13,2163	22	<b>1,86</b>
1	Schlauchbinder	für Schlauch S 13	13,2323	ohne	<b>1,24</b>
2	Schlauchbinder	für Schlauch 11x18	560,108	ohne	<b>1,24</b>

# HANDBREMSHEBEL u.UMSTECKBREMSZÜGE



## HANDBREMSHEBEL

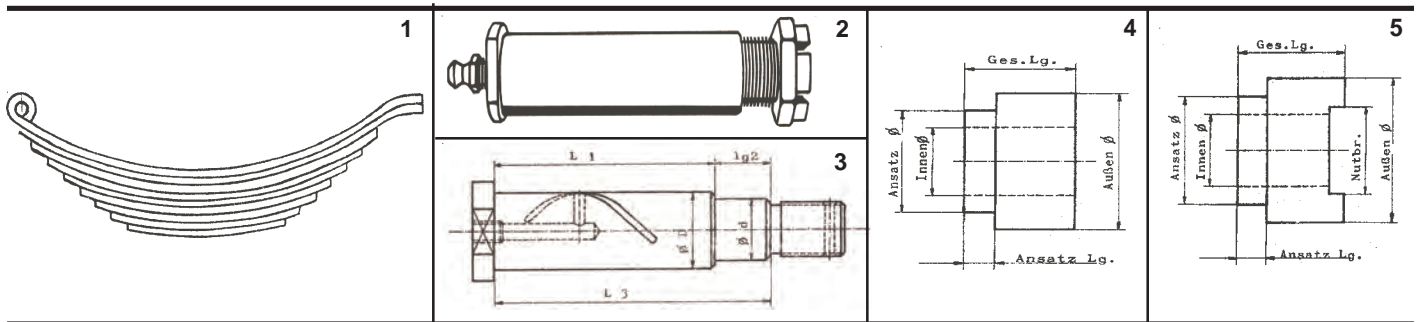
Artikelbezeichnung	Länge	Bemerkung	Eig. Gew.	Bild	Best.Nr.	PREIS
Bremshebel m. Zahnsegment	600	Eisenhandgriff - Winkelkonsole	2,8kg	1	14,8060	<b>51,40</b>
Bremshebel m. Zahnsegment	600	Eisenhandgriff - verläng. Hebel	3,3kg	2	14,8760	<b>48,00</b>
Bremshebel m. Zahnsegment	600	PVC -Handgriff	3,0kg	3	14,8360	<b>42,00</b>
Bremshebel m. Zahnsegment	350	PVC -Handgriff	1,1kg	4	14,7435	<b>42,80</b>
Bremshebel m. Zahnsegment	600	PVC -Handgriff	1,6kg	4	14,7460	<b>44,40</b>
Bremshebel <b>automatisch verzinkt</b>	615	aus Stahlblech, die Sperrklinke wird autom. gelöst, wenn der Hebel nach vorne gezogen wird. PVC-Handgriff	2,3kg	5	291,574	<b>77,00</b>
<b>STANDSPINDELbremse</b>		mit schwenkb. Kurbel u.geschl.Gehäuse, grundiert, Spindel 25 mm Ø mit Seilrolle	3,5kg	6	122,330	<b>30,30</b>

## UMSTECKBREMSZÜGE

Artikelbezeichnung	Länge in mm Hülle/Seil	Bemerkung	BILD	Best.Nr. ALT	Best.Nr. NEU	PREIS
Vorderrad Einachser	2300/3800	Bremszug komplett mit Umsteckhebel, Hülle, Seil Stecklasche, Widerlager Seilklemmen u. Seilkausche	7	K 480	204,971	<b>100,60</b>
	2300/5200		7	K 481	204,972	<b>100,90</b>
Hinterrad	3500/6200		7	K 482	204,973	<b>116,70</b>
Umsteckhebel		gelb chromatiert	8		386,602	<b>43,70</b>
Hülle	2300	für Vorderrad u. Einachser	9	H 480/H 481	15,417	<b>23,10</b>
Hülle	3500	für Hinterrad	9	H 482	15,406	<b>35,20</b>
Hülle	6000	extralang	9	H 060	15,407	<b>57,20</b>
Seil 5mm Ø	3800	für Vorderrad	10	S 480	15,436	<b>23,80</b>
Seil 5mm Ø	5200	für Einachser	10	S 481	15,439	<b>32,60</b>
Seil 5mm Ø	6200	für Hinterrad	10	S 482	15,444	<b>38,90</b>
Seil 5mm Ø	8000		10		15,449	<b>49,80</b>
Stecklasche		für alle Bremszüge	11		204,285	<b>6,40</b>
Widerlager		für alle Bremszüge	12		204,194	<b>10,00</b>
Druckknopf		für Bremsh.-u. Umsteckhebelgriff (204.285.0001)	13		15,100	<b>3,20</b>
PL-Handgriff		für Umsteckhebel (204.285.0007)	14		693,676	<b>6,80</b>
Hülse		für Umsteckhebel (204.285.0302)	15		15,400	<b>10,40</b>



# Anhängerfedern u. Ersatzteile



## ANHÄNGERFEDERN (Bild 1)

(andere Blattfedern auf Anfrage)

Bezeichnung	Achslast	Blattanzahl	Blattbreite	Blattstärke	Stützweite Richtwert	Bolzen Ø	Eigengew.	Best.Nr.	PREIS
4/60/8	1500 kg	4	60 mm	8 mm	750 mm	24	9,4 kg	404,6008	auf Anfr.
5/60/8	1700 kg	5	60 mm	8 mm	750 mm	24	11,5 kg	405,6008	<b>133,20</b>
8/60/8	2800 kg	8	60 mm	8 mm	900 mm	24	20,4 kg	408,6008	<b>199,80</b>
8/70/9	4000 kg	8	70 mm	9/10 mm	1000 mm	26	30,0 kg	408,7009	<b>208,70</b>
10/70/9	3600 kg	10	70 mm	9 mm	1086 mm	26	38,0 kg	410,7009	<b>230,00</b>
9/70/10	4000 kg	9	70 mm	10 mm	1000 mm	26	33,0 kg	409,7010	<b>275,30</b>
11/70/10	2850 kg	11	70 mm	10 mm	900 mm	26	40,0 kg	411,7010	auf Anfr.
14/70/10	3800 kg	14	70 mm	10 mm	900 mm	26	46,0 kg	414,7010	auf Anfr.

## FEDERBOLZEN (Bild 2)

für den Fahrzeugbau (für Industrie auf Anfrage) L = Schaftlänge o. Gew. o. Kopf / andere Federbolzenmaße auf Anfrage!

Ø	L	PREIS	Ø	L	PREIS	Ø	L	PREIS	Ø	L	PREIS	Ø	L	PREIS
20	90	auf Anfr.	24	145	<b>20,90</b>	26	110	<b>20,00</b>	28	140	auf Anfr.	30	130	<b>15,80</b>
20	120	<b>14,80</b>	25	100	<b>18,60</b>	26	120	<b>20,70</b>	28	150	auf Anfr.	30	140	<b>19,20</b>
24	90	<b>11,50</b>	25	110	auf Anfr.	26	130	auf Anfr.	28	160	<b>24,40</b>	30	150	<b>16,60</b>
24	100	<b>18,40</b>	25	120	<b>19,90</b>	26	150	auf Anfr.	28	180	auf Anfr.	30	160	<b>16,70</b>
24	110	<b>20,00</b>	25	130	auf Anfr.	28	110	auf Anfr.	30	80	<b>20,00</b>	30	170	<b>16,90</b>
24	120	auf Anfr.	25	140	<b>20,70</b>	28	120	<b>21,60</b>	30	100	<b>20,30</b>	30	180	<b>17,10</b>
24	130	auf Anfr.				28	130	<b>23,20</b>	30	120	<b>20,40</b>	30	200	auf Anfr.

## FEDERBOLZEN abgesetzt

Type	Schaft D1	Ansatz D2	Schaft L1	Ansatz L2	Schaft ges.	Best.Nr.	Bild	PREIS
E1	24	20	77,5	14,5	92,0	2420,092	3	<b>9,70</b>
E1verl.	24	20	87,5	14,5	102,0	2420,102	3	<b>14,80</b>
E3	26	22	92,5	19,5	112,0	2622,112	3	<b>10,70</b>
E5	28	24	107,5	24,0	131,5	2824,1315	3	<b>10,60</b>
E5verl.	28	24	110,0	30,0	140,0	2824,140	3	<b>19,20</b>
E8verl.	28	24	127,5	24,0	151,5	2824,1515	3	auf Anfr.
E11	30	26	131,5	28,5	160,0	3026,1315	3	<b>10,50</b>

## BÜCHSEN f. FEDERBOLZEN (Messing)

Ø i = Durchmesser innen / L = Länge  
Ø a = Durchmesser außen

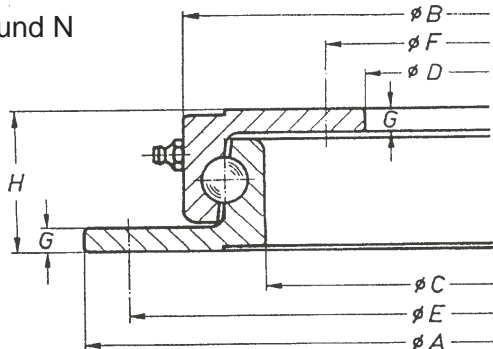
Ø i	Ø a	L	PREIS	Ø i	Ø a	L	PREIS	Ø i	Ø a	L	PREIS	Ø i	Ø a	L	PREIS
20	25	70	<b>8,20</b>	25	30	100	<b>11,60</b>	28	36	80	<b>13,30</b>	30	38	100	<b>17,10</b>
24	30	70	<b>9,90</b>	26	32	70	<b>11,40</b>	28	36	100	<b>16,40</b>	30	40	100	<b>23,50</b>
24	30	80	auf Anfr.	26	32	80	<b>12,70</b>	30	36	80	<b>11,50</b>	35	42	100	<b>17,40</b>
25	30	80	<b>10,10</b>	28	34	80	<b>12,50</b>	30	36	100	<b>11,80</b>	40	48	100	<b>23,50</b>
25	30	90	<b>10,70</b>	28	34	100	<b>14,30</b>	30	38	80	auf Anfr.	40	50	100	<b>27,10</b>

## BÜCHSEN für FEDERSCHUHE

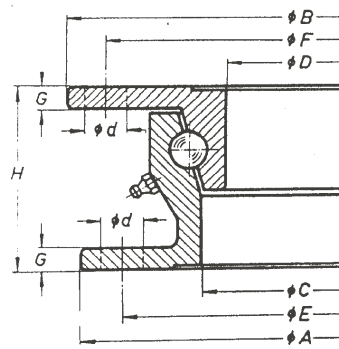
Innen Ø	Ansatz Ø	Ansatz.Lg.	Außen Ø	Ges.Länge	Nut	Nutbreite	Best.Nr.	Bild	PREIS
24	44	8	48	16	ohne		2436,8386	4	<b>10,83</b>
24	36	8	38	20	mit	26	2436,8380	5	<b>17,20</b>
26	38	8	42	21	ohne		2638,8421	4	<b>2,80</b>
26	38	8	42	25	mit	28	2638,8425	5	auf Anfr.
28	44	10	48	26	ohne		2844,0486	4	<b>7,10</b>
28	44	10	48	30	mit	30	2844,0480	5	<b>7,50</b>
28	44	12	50	30	ohne		2844,2500	4	auf Anfr.
28	44	12	50	34	mit	30	2844,2504	5	auf Anfr.
30	44	12	50	26	ohne		3044,125026	4	<b>4,00</b>
30	44	12	50	34	mit	32	3044,125034	5	<b>6,10</b>

# KUGEL-LENKKRÄNZE

Baureihe L und N



Baureihe HE



**Baureihe L** für Ackerwagen und Transportgeräte mit einer Geschwindigkeit bis 25 km/h

**Baureihe N** für schwere Ackerwagen und leichte LKW-Anhänger über 25 km/h

Bei einer Geschwindigkeit unter 25 km/h erhöht sich die zulässige Axiallast um 30-50%

**Baureihe HE** für LKW-Anhänger und Spezialfahrzeuge

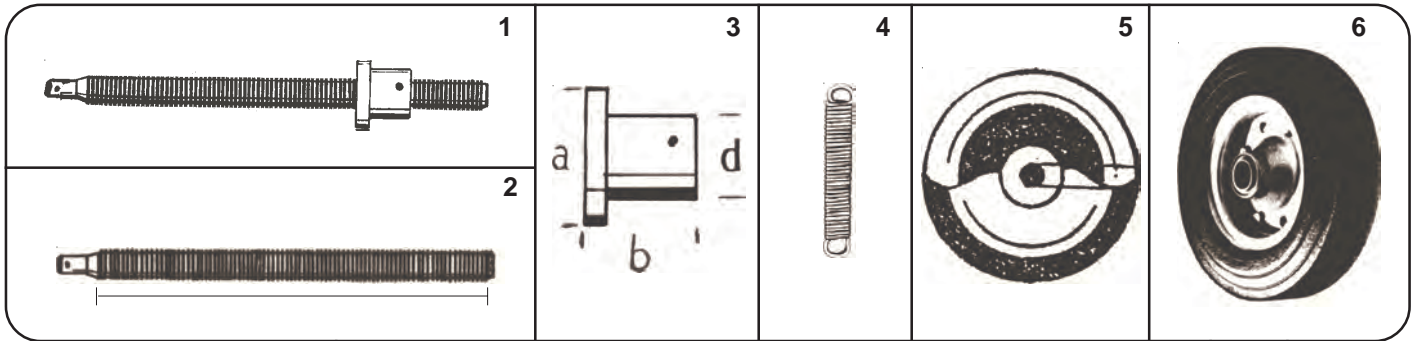
Die angegebenen Axiallasten sind für Dreiachs-LKW-Anhänger gültig. Für Zweiachs-LKW-Anhänger können die angegebenen Axiallasten um 10% überschritten werden. Bei einer Geschwindigkeit unter 25 km/h können die Werte um 20% überschritten werden.

Bezeichnung	Anhänge- last	A mm	B mm	C mm	D mm	E mm	F mm	G mm	H mm	Axial last/t	Eigen- gew./ kg	Best.Nr.	PREIS
*300 L	0,5 t	290	290	220	200	270	270	6	55	0,57	5	6,3001	122,00
400 L	1,5 t	400	342	292	230	375	260	8	45	0,75	11	6,4001	199,60
500 L	2,0 t	500	442	392	330	475	360	8	45	0,90	15	6,5001	208,40
650 L	2,5 t	650	592	542	480	625	510	8	45	1,50	20	6,6501	255,00
750 L	3,0 t	750	692	642	580	725	610	8	45	1,80	23	6,7501	261,50
850 L	4,0 t	850	792	742	680	825	710	8	45	2,50	27	6,8501	306,60
950 L	5,0 t	950	892	842	780	925	810	8	45	3,00	30	6,9501	350,90
1050 L	6,0 t	1050	992	942	880	1025	910	8	45	3,50	34	6,1051	383,10
500 N	2,5 t	500	437	384	315	475	340	8	52	1,80	17	6,5002	265,20
650 N	3,0 t	650	587	534	465	625	490	8	52	2,50	23	6,6502	324,50
750 N	3,5 t	750	687	634	565	725	590	8	52	3,00	28	6,7502	350,90
850 N	5,0 t	850	787	734	665	825	690	8	52	3,50	32	6,8502	381,70
950 N	6,0 t	950	887	834	765	925	790	8	52	4,00	36	6,9502	411,00
1050 N	7,0 t	1050	987	934	865	1025	890	8	52	4,50	40	6,1052	445,30
HE 4		685	700	588	567	657	671	9	80	3,00	32	6,4000	618,00
HE 5 gebohrt		880	895	783	762	852	866	9	80	5,00	43	6,5000	716,40
HE 6/ 1000		1000	1015	903	882	972	986	9	80	6,00	48	6,6010	812,20
HE 6 gebohrt		1090	1105	993	972	1060	1074	9	80	6,50	52	6,6000	781,30
HE 12/ 1000		1000	1008	886	863	960	974	10	90	7,00	63	6,1210	851,90
HE 12 gebohrt		1100	1108	986	963	1060	1074	10	90	8,00	69	6,1200	871,70
HE 18/ 1000		1000	1008	886	863	960	974	10	90	8,00	63	6,1810	935,30
HE 18 gebohrt		1100	1108	986	963	1060	1074	10	90	10,00	69	6,1800	958,44
1000/ 22		1000	1008	886	863	960	974	10	90	10,00	63	6,1022	899,80
1100/ 22 gebohrt		1100	1108	986	963	1060	1074	10	90	12,00	69	6,1122	1.008,20
1200/ 22 gebohrt		1200	1208	1086	1063	1160	1174	10	90	13,00	76	6,1222	913,60

HE-Serie auch wartungsarm lieferbar (gegen Aufpreis)

\* wie Bild Baureihe HE

# ZUBEHÖR FÜR STÜTZRÄDER UND VOLLGUMMIRÄDER



Artikelbezeichnung	Abmessungen/ mm	Best.Nr.	BILD	PREIS
Spindel mit Lager für Stützrad Type 20	d = 42mm	17,2820	1	39,00
Spindel mit Lager für Stützrad Type 30	d = 50mm	17,2830	1	39,80
Spindel mit Lager für Stützrad Type 40	d = 66 mm	17,2840	1	40,40
Spindel <b>ohne</b> Lager	Ø 28x4 Trapezgew., Gew.Länge 350 mm	17,2835	2	20,60
Lager für Type 20	d=42 mm, a=48 mm ,b=33 mm	17,0020	3	18,40
Lager für Type 30	d=50 mm, a=55 mm, b=42 mm	17,0030	3	19,20
Lager für Type 40	d=66 mm, a=70 mm, b=44 mm	17,0040	3	19,80
Drucklager f.Stützrad	Ø innen=20 mm, Ø außen=40 mm	17,2040	ohne	8,40
Feder für Stützrad	3,2 x 21x150 mm	17,0150	4	3,50
Eisenrad Bg. 30	250 x 70 mm	17,0070	5	23,10
Eisenrad Bg. 30	250 x105 mm	17,0105	5	25,30
Eisenrad Bg. 30	300 x110 mm	17,0110	5	34,60
Vollgummirad Bg. 30	265 x 64 mm NL= 75 mm	18,265	6	56,00

## VOLLGUMMIRÄDER

### mit Stahlblechfelge und Rollenlager

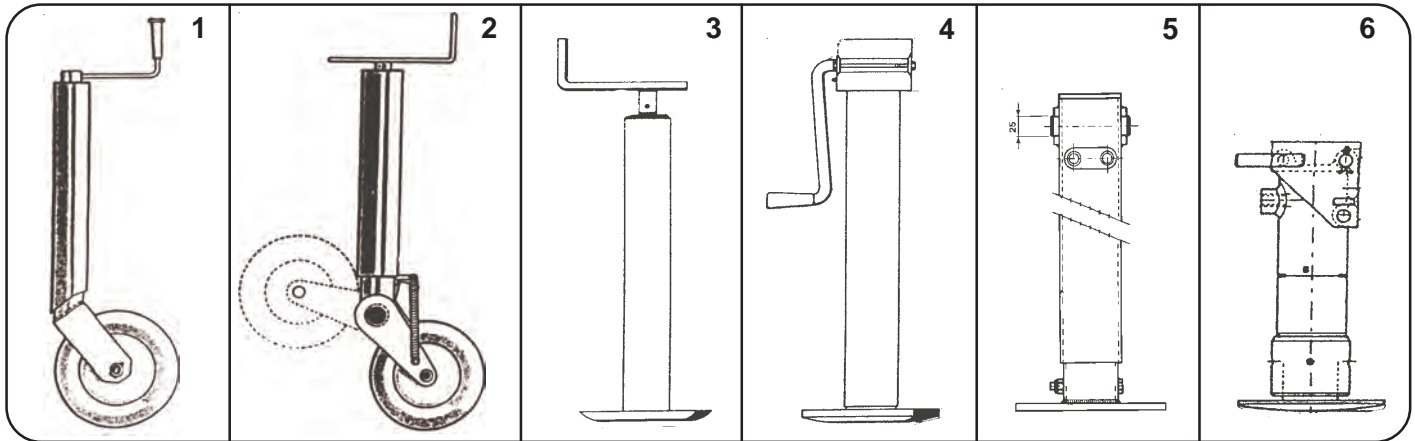
RAD		Tragkraft Handzug/kg	Bohrung C Ø mm	Nabenlänge A mm	Maße- zeichnung	Best.Nr.	BILD	PREIS
D mm	B mm							
80	25	50	12	39		18,0801	6	4,80
100	30	70	12	39		18,1001	6	5,60
125	37,5	110	15	44		18,1251	6	7,70
140	37,5	115	15	46		18,1401	6	8,40
160	40	135	20	60		18,1601	6	10,50
180	45	170	20	60		18,1801	6	14,00
200	50	205	20	60		18,2001	6	12,80
250	60	295	25	60		18,2501	6	44,00
280	70	385	25	75		18,2801	6	61,00

### mit Plastikfelge und Gleitlager

80	25	50	12	39		18,0802	6	4,00
100	30	70	12	39		18,1002	6	4,40
125	35	100	15	46		18,1252	6	6,70
160	40	135	20	60		18,1602	6	10,60
180	45	170	20	60		18,1802	6	12,80
200	50	205	20	60		18,2002	6	12,10

# STÜTZRÄDER u. EINACHSSTÜTZEN

Stützräder f. PKW-Anh.  
siehe Seite 45 u.47



## STÜTZRÄDER

Artikelbezeichnung	Tragkraft ca.	Gesamthöhe ohne Kurbel	Rohr Ø	Rad Ø in mm	Eigen Gew.	Best.Nr.	BILD	PREIS	
20 E Stützrad starr	500 kg	750 mm	60 mm	Eisen 250x70	13,0 kg	16,2000	1	<b>74,00</b>	
20 HE Stützrad hochklappbar	500 kg	830 mm	60 mm	Eisen 250x70	14,0 kg	16,2010	2	<b>84,00</b>	
20 HV Stützrad hochklappbar	500 kg	845 mm	60 mm	Vollgummi 265x64	16,0 kg	16,2020	2	<b>102,00</b>	
30 E Stützrad starr	860 kg	750 mm	70 mm	Eisen 250x70	14,0 kg	16,3000	1	<b>88,00</b>	
30 HE Stützrad hochklappbar	860 kg	830 mm	70 mm	Eisen 250x70	17,0 kg	16,3010	2	<b>90,00</b>	
30 HV Stützrad hochklappbar	860 kg	845 mm	70 mm	Vollgummi 265x64	18,0 kg	16,3020	2	<b>124,00</b>	
40 HE Stützrad hochklappbar	1200 kg	830 mm	89 mm	Eisen 250x105	20,0 kg	16,4000	2	<b>112,00</b>	
45 HE Stützrad hochklappbar	1300 kg	860 mm	89 mm	Eisen 300x110	22,0 kg	16,4500	2	<b>120,00</b>	
46 HE Stützrad hochklappbar <b>m. Winkelgetriebe</b>	1500 kg	860 mm	89 mm	Eisen 300x110	26,0 kg	16,4600	2 Kurbel wie Bild 4	<b>160,00</b>	
Flanschplatte zum Anschweißen an Stützräder mit 70 Ø od. 89 Ø Rohr als Schweiß/Schraubverbindung						6 Loch Höhe:160mm	16,0070	ohne Bild	<b>6,90</b>
						10 Loch Höhe:270mm	16,0071		<b>10,00</b>

## EINACHSSTÜTZEN

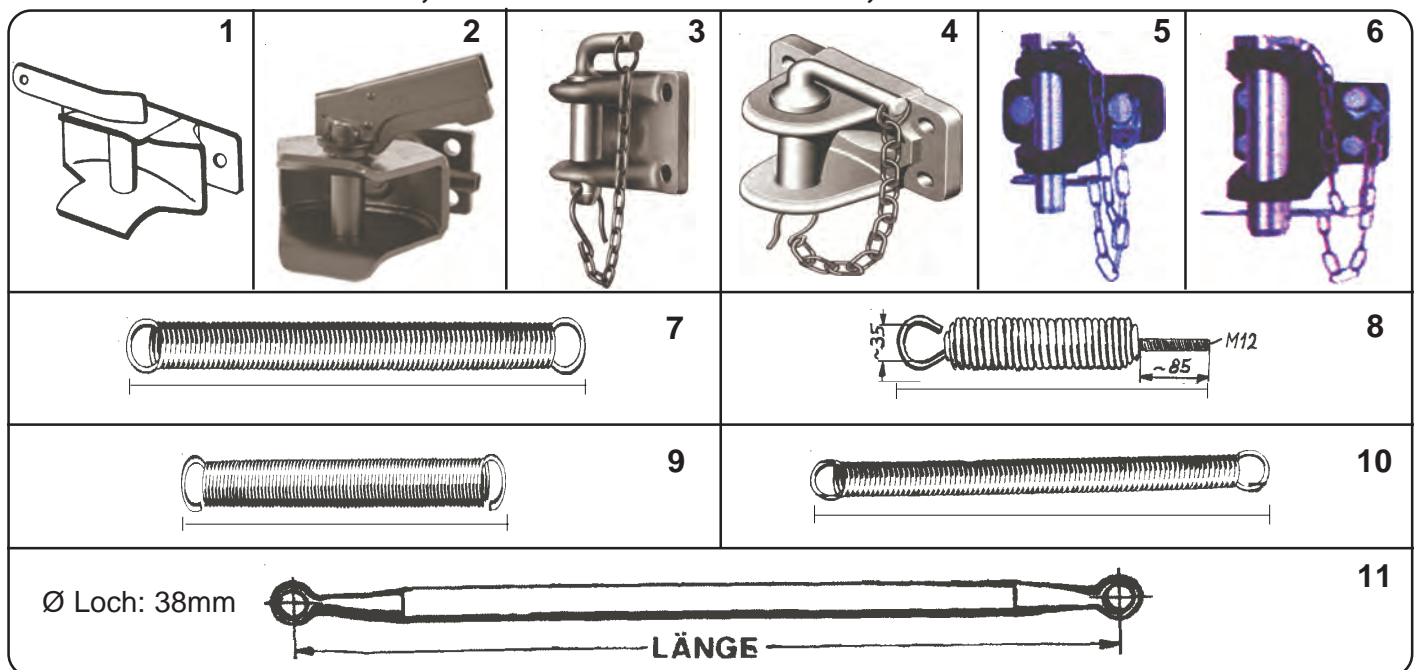
(50/50 VK Stütze, Kurbel oben - auf Anfrage)

Type u. Vierkant in mm	Tragkraft	Gesamthöhe ohne Kurbel	Hub/mm	Ø Bodenplatte	Eigen- Gew.	Best.Nr.	BILD	PREIS
60/60 Vierkant	800 kg	460 mm	300	160 mm	6,0 kg	16,6060	3	<b>36,34</b>
70/70 Vierkant	1000 kg	500 mm	300	160 mm	9,3 kg	16,7070	3	<b>54,00</b>
80/80 Vierkant	1200 kg	500 mm	300	220 mm	13,0 kg	16,8080	3	<b>77,20</b>
60/60 VK seitl.Kurbel	800 kg	565 mm	320	160 mm	8,4 kg	16,6061	4	<b>56,68</b>
70/70 VK seitl.Kurbel	3000 kg	620 mm	310	220 mm	14,5 kg	16,7071	4	<b>101,74</b>
80/80 VK seitl.Kurbel	4000 kg	620 mm	310	220 mm	15,6 kg	16,8081	4	<b>120,64</b>

## HYDRAULISCHE EINACHSSTÜTZEN

<b>Doppeltw.</b> 100/100 VK 3/8" Innengewinde mit Sperrventil	4200 kg bei 150 bar	685 mm	400	220 mm	28,0 kg	16,456	5	<b>360,00</b>
einfachwirkend 100 mm Ø 1/2" Innengewinde	8000 kg	435 mm	250	215 mm	24,5 kg	16,713	6	<b>212,50</b>

# BOLZENKUPPLUNGEN, ABSCHLEPPSTANGEN, HILFS- u. ZUGFEDERN



## BOLZEN- ABSCHLEPPKUPPLUNG

Artikelbeschreibung	Anhänge-Last/kg	Stütz-Last	Loch-Abstand	Steckbolzen-Ø	Eigen-Gew./kg	BILD	Best.Nr.	PREIS
Bolzenabschleppkupplung mit Kettensicherung	4450	keine	150 mm	30 mm	3,4 kg	1	203,068	<b>61,80</b>
Bolzenabschleppkupplung (AK80/2) mit Kettensicherung	8000	keine	150 mm	30 mm	4,8 kg	1	203,308	<b>84,00</b>
Bolzenabschleppkupplung mit Pistolenstecker	6000	1500kg	120x55mm	28 mm	8,2 kg	2	203,017	<b>243,70</b>
Bolzenabschleppkupplung drehbar mit Pistolenstecker	6600	1000kg	120x55mm	30 mm	7,0 kg	2	242,079	<b>194,20</b>
Rangier-u.Abschl.Kuppl. Typ SK5	25.000		160x100mm	35 mm	6,7 kg	3	20,050	<b>161,80</b>
Rangier-u.Abschl.Kuppl. Typ SK5A	50.000		160x100mm	35 mm	6,7 kg	3	20,051	<b>200,40</b>
Rangier-u.Abschl.Kuppl. Typ SK7	25.000		140x80mm	35 mm	6,0 kg	4	20,070	<b>141,90</b>
Rangier-u.Abschl.Kuppl. Typ SK30	25.000		120x55mm	32 mm	4,0 kg	5	20,030	<b>93,30</b>
PKW-Bolzenkupplung mit 2-Loch-Flansch EU-gepr.	3500	250kg	90 mm	25mm verzinkt	2,0 kg	5	201,661	<b>66,40</b>
PKW-Bolzenkupplung mit 2-Loch-Flansch EU-gepr.	3500	120kg	83x56mm	25 mm verzinkt	2,5 kg	6	1275092	<b>87,40</b>
PKW-Bolzenkupplung mit 4-Loch-Flansch	5000	250kg	86x45mm	32 mm verzinkt	4,1 kg	6	201,910	<b>125,90</b>

## HILFSFEDERN für Bordwände u. Zuggabeln

Artikelbezeichnung	Gesamtlänge	Außen Ø	Stahl Ø	Eigen.Gew	BILD	Best.Nr.	PREIS
Bordwandfeder	630 mm	60 mm	8 mm	4,5 kg	7	630,608	<b>24,50</b>
Bordwandfeder nachstellbar	410 mm	60 mm	8 mm	2,0 kg	8	410,608	<b>17,18</b>
Zuggabelfeder	320 mm	51 mm	8,5 mm	1,8 kg	9	320,508	<b>15,10</b>
Zuggabelfeder verzinkt	320 mm	51 mm	8,5 mm	1,8 kg	9	320,518	<b>17,80</b>

## ZUGFEDERN für Kipptore

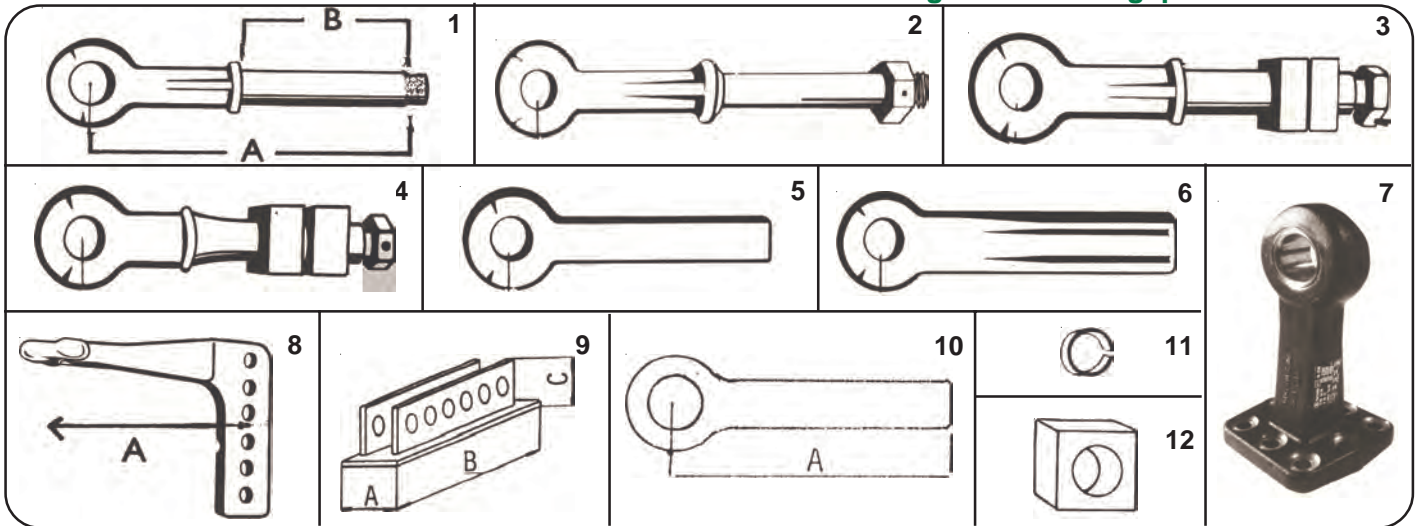
Zugfeder	500 mm	50 mm	7 mm	3,8 kg	10	500,507	<b>29,90</b>
Zugfeder	600 mm	60 mm	7 mm	2,9 kg	10	600,607	<b>33,70</b>

## ABSCHLEPPSTANGEN

Artikelbezeichnung	Zugkraft (Richtwert)	Länge Mitte-Mitte Auge	Rohr AußenxStärke	Eigen-gew.	BILD	Best.Nr.	PREIS
Abschleppstange F 089	16 t	2100mm	60,3x4,0 mm	18,0 kg	11	21,0089	<b>116,90</b>
Abschleppstange F 092	16 t	2250mm	60,3x4,0 mm	19,0 kg	11	21,0092	<b>121,40</b>
Abschleppstange F 100	32 t	2100mm	63,5x5,6 mm	22,5 kg	11	21,0100	<b>137,80</b>

# ANHÄNGER - ZUGÖSEN

Erzeugt in Österreich, jede einzelne Zugöse wird rissgeprüft!



## ZUGGABELÖSEN

Kurzzeichen	Beschreibung	Anhänger-Ges.Gew.	Zapfenloch Ø	A mm	B mm	Schaft Ø mm	Eigen-Gew.	Best.Nr.	BILD	PREIS
Klein A	drehbar, vorgedreht	2500 kg	38 mm	275	155	30	2,5 kg	19,3000	1	<b>34,30</b>
Groß A		5000 kg	38 mm	310	165	40	4,2 kg	19,4000	1	<b>40,70</b>
Klein B	drehbar, vorgedreht	2500 kg	38 mm	275	155	30	2,7 kg	19,3010	2	<b>38,60</b>
Groß B	mit Mutter	5000 kg	38 mm	310	165	40	4,5 kg	19,4010	2	<b>47,40</b>
Klein C	drehbar, vorgedreht	2500 kg	38 mm	275	155	30	3,5 kg	19,3020	3	<b>51,40</b>
Groß C	mit Mutter u. 2 Stk. Vierkantlagern	5000 kg	38 mm	310	165	40	5,5 kg	19,4020	3	<b>64,40</b>
Einachserzugöse	wie Groß C, Schaft konisch verstärkt	5000 kg	38 mm	295	185	40-50	6,8 kg	19,4030	4	<b>71,90</b>

## EINSCHWEISSÖSEN

40/40 Vierkant	voller Vierkant	1800 kg	38 mm	270			3,7 kg	19,4040	5	<b>35,10</b>
50/50 Vierkant	rohe Ausführung	5000 kg	38 mm	300			5,3 kg	19,5050	5	<b>39,40</b>
56/65 Vierkant		8000 kg	38 mm	325			7,1 kg	19,6060	5	<b>48,00</b>
56/65 Vierkant	roh, gebüchst f. LKW	8000 kg	38 mm	370			7,4 kg	19,6061	5	<b>62,20</b>
60/65 Vierkant	D Wert =120 kN	9500 kg	38 mm	335			8,0 kg	19,066	5	<b>51,10</b>

## PROFILZUGÖSEN

57 x 65	mit rohem Schaft gebüchst	6500 kg	38 mm	325			5,6 kg	19,6557	6	<b>53,60</b>
64,5 x 80	D Wert =120 kN	16000 kg	38 mm	375			11,5kg	19,064	6	<b>141,80</b>

<b>Flanschzugöse</b>	D-Wert=120 kN Stützl.>25km/h 1000kg Stützl.<25km/h 2500kg	14000 kg	38 mm	250	6 Loch		10,2kg	19,0411	7	<b>218,00</b>
----------------------	---	----------	-------	-----	--------	--	--------	---------	---	---------------

<b>Flanschzugöse</b>	D-Wert=190 kN Stützl.>25km/h 1000kg Stützl.<25km/h 2500kg	23000 kg	50 mm	260	8 Loch		11,3kg	19,0422	7	<b>198,90</b>
----------------------	---	----------	-------	-----	--------	--	--------	---------	---	---------------

<b>Flanschplatte</b>					8 Loch			19,0041	o.B.	<b>47,00</b>
----------------------	--	--	--	--	--------	--	--	---------	------	--------------

<b>Winkel-Verstell Zugöse</b>	Verstellbereich 105mm 35mm Lochabstand 6 Löcher Ø 22mm	4000 kg	38 mm	255	230		7,0 kg	19,6700	8	<b>82,50</b>
-------------------------------	--	---------	-------	-----	-----	--	--------	---------	---	--------------

Befestigungslasche f. Winkelzugöse	Gesamthöhe C=90mm 6 Löcher Ø 23 mm			85	245		5,0 kg	19,6720	9	derzeit nicht lieferbar
------------------------------------	---------------------------------------	--	--	----	-----	--	--------	---------	---	-------------------------

Montageschraube f. Winkelzugöse	Sechskantschr.M22 80mm lang u.2 Muttern							19,6721	ohne Bild	<b>6,90</b>
---------------------------------	--	--	--	--	--	--	--	---------	-----------	-------------

<b>NATO-Zugöse</b>	Vierkant 65mmx60mm zum Einschweißen	D=125kN S.500kg	76 mm	320			10,6 kg	19,6810	10	<b>100,40</b>
--------------------	-------------------------------------	--------------------	-------	-----	--	--	---------	---------	----	---------------

Stahlbüchsen 41/49 f. Einschweißösen	Innenmaß: Ø 41 mm Außenmaß: Ø 49 mm							19,9049	11	<b>6,60</b>
--------------------------------------	-------------------------------------	--	--	--	--	--	--	---------	----	-------------

Vierkantlager f. Klein C	Ø 30 mm, 50 x 25 mm							19,9030	12	<b>7,90</b>
--------------------------	---------------------	--	--	--	--	--	--	---------	----	-------------

Vierkantlager f. Groß C	Ø 40 mm, 60 x 30 mm							19,9040	12	<b>6,10</b>
-------------------------	---------------------	--	--	--	--	--	--	---------	----	-------------

Vierkantlager f. Einachserzugöse	Ø 40 mm, 70 x 40 mm konisch							19,9045	12	<b>6,90</b>
----------------------------------	-----------------------------	--	--	--	--	--	--	---------	----	-------------