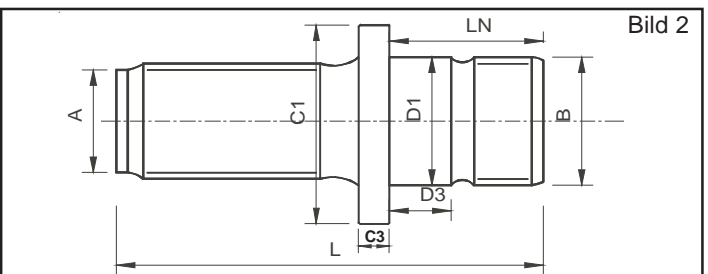
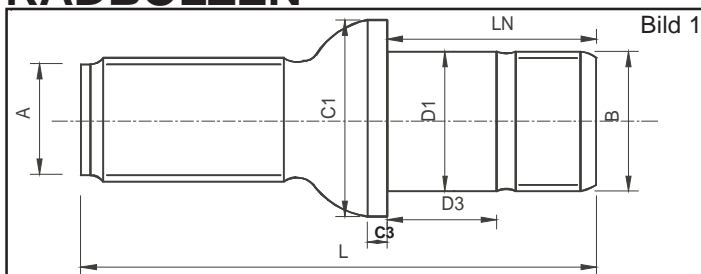


RADBOLZEN

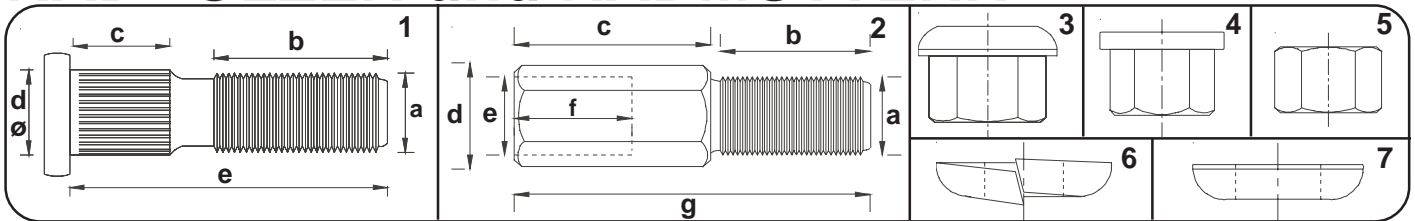


Gewinde f. Radmutter A	Gewinde f. Kontramutter B	Bund C1/C3	Sitz D1/D3	Nabensitz LN	Gesamtlänge L	Bild	Best.Nummer	PREIS
18x1,5R	20x1,5	30x4	20x6	21	64	1	92,2060	39,80
18x1,5R	20x1,5	30x4	20x12	25	70	1	92,2070	auf Anfr.
18x1,5R	20x1,5	30x4	20x15	28	73	1	92,2080	32,74
18x1,5R	20x1,5	30x4	20x12	27	73	1	92,2090	33,10
18x1,5R	20x1,5	30x4	20x21	42	90	1	92,2100	30,60
20x1,5R	20x1,5	30x9	20,5x13	32,5	89,5	1	92,218 (102)	30,10
20x1,5 Links	20x1,5	30x9	20,5x13	32,5	89,5	1	92,2181(102L)	32,40
20x1,5R	20x1,5	30x6	20x10	33	92	1	92,2160	38,80
20x1,5R	20x1,5	30x6	20x21	44	95	1	92,2170	21,90
20x1,5R	20x1,5	30x4	20x19	45	104	1	92,2190	auf Anfr.
22x1,5R	20x1,5	35x4	20x5	29	88	1	92,0228	33,90
22x1,5L	20x1,5	35x4	20x5	29	88	1	92,0229	33,90
22x1,5R	20x1,5	32x7	20x10	33	95	1	92,2240	33,40
22x1,5R	20x1,5	30x4	20x14	40	99	1	92,090413	auf Anfr.
22x1,5R	20x1,5	32x6	20x21	44	105	1	92,2260	auf Anfr.
22x1,5R	22x1,5	32x5	22x20	47	97,5	1	92,5746	6,60
22x1,5R	22x1,5	32x5	22x21	46	112	1	92,5751	7,90
22x1,5R	22x1,5	32x5	22x23	45	107	1	92,2280	34,98
22x1,5R	22x1,5	32x5	22x21	46	106	1	92,2290	34,98
22x2 R	22x2	32x5	22x10	32	94	1	92,2250(233)	auf Anfr.
22x2 R	22x2	32x5	22x21	49	111	1	92,1277	6,20
22x2 R	22x2	32x5	22x23	49	111	1	92,2270	8,40
22x1,5 Links	20x1,5	30x6	20x19	41,5	97	1	92,235	10,20
22x2 R	22x2	32x5	22x43	65	132	1	92,2310	auf Anfr.
22x2 R	20x1,5	30x6	20x21	45	113	1	92,2330	auf Anfr.
22x1,5R	20x1,5	30x4	20x23	48	96	1	92,2360	auf Anfr.
22x2 R	20x1,5	30x6	20x29	51	112	1	92,2380	34,98
22x2 R	20x1,5	30x7	20x30	52	113	1	92,420011	auf Anfr.
22x1,5R	20x1,5	30x3,5	22x22	45	109	1	92,2340	34,98
22x1,5 Links	22x1,5	30x22	22x15	38	112,5	1	92,350003	38,66
14x1,5R	16x1,5	25,5x3	18x4	18	49	2	92,2010	auf Anfr.
14x1,5R	16x1,5	25,5x3	18x4	22	53	2	92,2020	auf Anfr.
18x1,5R	20x1,5	30x4	20x6,5	19	56	2	92,2030	auf Anfr.
18x1,5R	20x1,5	30x4	20x11	25	62	2	92,2040	26,82
18x1,5R	20x1,5	30x4	20x14	28	65	2	92,2050	auf Anfr.
20x1,5R	20x1,5	30x4	20x6	29	73	2	92,2110	auf Anfr.
20x1,5R	20x1,5	30x4	20x10	33	77	2	92,2120	auf Anfr.
20x1,5R	20x1,5	30x4	20x17	40	84	2	92,2130	27,72
20x1,5R	20x1,5	30x4	20x21	44	88 / 94	2	92,2140 (217)	26,90
20x1,5R	22x1,5	32x5	22x25	48	99	2	92,221	auf Anfr.
22x1,5 Links	20x1,5	30x5	20x7	29	74	2	92,0224	auf Anfr.
22x1,5R	20x1,5	32x4	20x8	31	78	2	92,2200	auf Anfr.
22x2 R	22x2	32x5	22x10	32	81	2	92,2210	auf Anfr.
22x1,5R	20x1,5	30x4	20x14	40	88	2	92,229	auf Anfr.
22x1,5R	20x1,5	32x4	20x21	44	91	2	92,2220 (230)	32,42
22x1,5R	22x2	32x5	22x23	49	100	2	92,5208	9,44
22x1,5R	22x2	32x5	22x20	47	112	2	92,5210	7,72
22x2 R	22x2	32x5	22x23	45	94	2	92,2230	9,80
22x2 R	20x1,5	30x4	20x10	36	87	2	92,2320	auf Anfr.
22x1,5R	20x1,5	30x4	20x23	48	96	2	92,2350	auf Anfr.
24x1,5R	20x1,5	30x5,5	20x6	28	80	2	92,242	auf Anfr.

Maße in mm

Hahn GmbH, 1210 Oswald-Redlich-Str. 11

RADBOLZEN und RADMUTTERN



RADBOLZEN

Gew.(a)	b	c	d=Ø Riffel	e	Best.Nummer	BILD	PREIS
10 x 1,25	26 mm	9 mm	11,9 mm	35 mm	92,110	1	2,60
12 x 1,5	31 mm	10 mm	15,0 mm	41 mm	92,120	1	2,83
12 x 1,5	26 mm	9,5 mm	15,0 mm	36 mm	92,121	1	3,30
12 x 1,5	23 mm	8,0 mm	17,0 mm	36 mm	92,129	1	4,61
12 x 1,5 FAD	23 mm	8,0 mm	13,2 mm	31 mm	92,125	1	3,30
14 x 1,5	31 mm	11 mm	17,0 mm	42 mm	92,140	1	4,65
14 x 1,5	34 mm	14 mm	17,0 mm	48 mm	92,141	1	3,53
16 x 1,5	35 mm	12 mm	17,7 mm	47 mm	92,160	1	10,39
16 x 1,5	35 mm	10 mm	16,6 mm	45 mm	92,161	1	3,43
18 x 1,5 FAD	35 mm	14 mm	19,5 mm	49 mm	92,184935	1	4,20
18 x 1,5	35 mm	17 mm	21,0 mm	52 mm	92,180	1	6,40
18 x 1,5 ROC	40 mm	11 mm	19,0 mm	54 mm	92,185440	1	3,90
18 x 1,5 ROC	45 mm	26 mm	19,0 mm	70 mm	92,187045	1	3,56
18 x 1,5	49 mm	21 mm	21,0 mm	70 mm	92,181	1	7,10
18 x 1,5 FAD	45 mm	L=glatt11mm / L=Riffel 16mm	glatt =21mm / Riffel=19,5mm	72 mm	92,18827	1	4,74
20 x 1,5	32,5 mm	L=Riffel 21mm / L=glatt 6mm	22,5 mm	59,5 mm	92,200	1	21,28
20 x 1,5	36,5 mm	glatt = 26 mm	glatt = 20 mm	62,5 mm	92,190504	1	7,20
20 x 1,5	34 mm	glatt = 49 mm	glatt = 20 mm	84 mm	92,6279	1	13,30
22 x 1,5	39,5 mm	glatt = 37,5 mm	glatt = 22 mm	77 mm	92,425002	1	5,08
22 x 1,5	44 mm	L=Riffel 15mm / L=glatt 36mm	Riffel=25,5mm/glatt=24,5mm	95 mm	92,425001	1	5,24
22 x 1,5	48,5 mm	L=glatt 10,4mm/L=Riffel21,3mm L=glatt 26,8mm	glatt =24mm/ Riffel =24mm glatt =23mm	107 mm	92,420003	1	5,88

GITERRADBOLZEN

Gew.(a)	b	c	d	e	f	g	Best.Nummer	BILD	PREIS
18 x 1,5	36	49	30	18x1,5	38	85	92,018	2	33,60
20 x 1,5	37	48	32	20x1,5	39	85	92,020	2	35,20

RADBUNDMUTTERN (Rechtsgewinde)

Gewinde	SW	Best.Nr.	BILD	PREIS
M10x1,25R	19	92,102	3	1,45
M12x1,5R	17 / 19	92,122/92,123	3	1,68
M14x1,5R	19	92,142	3	1,78
M16x1,5R	24	92,162	3	1,93
M18x1,5R	24	92,182	3	1,68
M20x1,5R	27	92,202	3	2,70
M22x1,5R	27	92,222	3	2,48
M18x 2 R	24	92,382	3	3,07
M20x 2 R	27	92,302	3	2,18
M22x 2 R	27	92,322	3	auf Anfr.
M20x2,5R	27	92,402	3	4,93
M22x2,5R	27	92,422	3	4,93

SECHSKANTMUTTERN

Gewinde	SW	Maße	Best.Nr.	BILD	PREIS
M16x1,5	24	H=13mm	92,166	5	1,32
M18x1,5R	27	H=15mm	92,186	5	1,39
M18x2R	30	H=16mm	92,286	5	1,33
M20x1,5R	30	H=16mm	92,206	5	2,68
M20x2R	30	H=16mm	92,306	5	1,91
M20x2,5R	30	H=16mm	92,406	5	1,51
M22x1,5R	32	H=26mm	92,226	5	2,27
M22x2R	32	H=18mm	92,326	5	5,26
M22x2R	32	H=25mm	92,426	5	5,50
M22x2R	32	H=30mm	92,526	5	6,60
M22x2,5R	32	H=26mm	92,626	5	6,60

RADMUTTERN mit Druckteller

M20x1,5	30	H=27mm	92,703	o.B.	2,15
M22x1,5	32	H=25mm	92,704	o.B.	2,15
M22x1,5	32	H=31mm	92,706	o.B.	2,52

LIMESRINGE

Limesringe	12,5 x 23	92,127	6	0,65
Limesringe	14,5 x 26	92,147	6	0,42
Limesringe	16,5 x 28	92,167	6	0,60
Limesringe	18,5 x 29	92,187	6	0,57
Limesringe	20,5 x 32	92,207	6	0,64
Limesringe	22,5 x 34	92,227	6	0,73

ZENTRIERRINGE

Zentrierringe	18,5 x 27	92,188	7	1,95
Zentrierringe	20,5 x 32	92,208	7	1,95
Zentrierringe	22,5 x 32	92,228	7	1,95

RADBUNDMUTTERN (Linksgewinde)

M18x1,5L	27	92,184	3	4,20
M20x1,5L	27	92,204	3	14,50
M22x1,5L	27	92,224	3	4,40
M20x2,5L	27	92,304	3	aufAnfrage
M22x2 / 22x2,5L	27	92,324 / 92,424	3	aufAnfrage

FLACHBUNDMUTTERN

M14x1,5R	19	92,145	4	1,19
M16x1,5R	24	92,165	4	1,88
M18x1,5R	24	92,185	4	1,91
M20x1,5R	27	92,205	4	1,68
M22x1,5R	27	92,225	4	1,87
M22x2,5R	30	92,425	4	auf Anfrage

REPARATURMATERIAL für Reifen und Schläuche



Artikelbezeichnung			Abmessungen/mm	Verpackungseinheit	Best.Nummer	PREIS p.Stk.
Flicken	Gr.F1	rund	Ø 25	100 Stück	500,002	0,27
Flicken	Gr. F2	oval	50 x 25	100 Stück	500,019	0,38
Flicken	Gr. 1	rund	Ø 35	30 Stück	500,004	0,54
Flicken	Gr. 2	rund	Ø 45	30 Stück	500,005	0,76
Flicken	Gr. 3	rund	Ø 54	30 Stück	500,006	1,02
Flicken	Gr. 4	rund	Ø 75	30 Stück	500,008	1,19
Flicken	Gr. 5	rund	Ø 94	10 Stück	500,010	1,61
Flicken	Gr. 6	rund	Ø 116	10 Stück	500,012	2,17
Flicken	Gr. 7	oval	73 x 37	30 Stück	500,020	0,99
Flicken	Gr. 7b	oval	150 x 75	10 Stück	500,026	2,14

auch einzeln erhältlich

VULKANISIERFLÜSSIGKEIT (Cement)

SPEZIAL- CEMENT

Artikelbez.	Verpack. einheit	Inhalt	Best.Nr.	PREIS	Artikelbez.	Verp.Einh.	Inhalt	Best.Nr.	PREIS
Vulk.Flüssigkeit	Tube	3 g	505,901	0,89	Spezial-Cement	Tube	4 g	515,930	1,39
Vulk.Flüssigkeit	Tube	5 g	505,903	0,96	Spezial-Cement	Flasche	40 g	515,934	6,86
Vulk.Flüssigkeit	Tube	10 g	505,905	1,34	Spezial-Cement	Flasche	250 ml	515,936	12,16
Vulk.Flüssigkeit	Tube	25 g	505,912	3,36					
Vulk.Flüssigkeit	Tube	50 g	505,914	5,42					
Vulk.Flüssigkeit	Flasche	175 g	505,019	10,80					
Vulk.Flüssigkeit	m. Pinseldeckel	175 g	505,919	11,90					
Vulk.Flüssigkeit	Kanne	650 g	505,924	35,98					

DECKENPFLASTER FÜR PKW/LKW Laufflächen

Artikelbezeichnung	Abmessung	Verpackungseinheit	Best.Nummer	PREIS p.Stk.
Nagellochpflaster UP 6 <small>auch f. LKW-Seitenwand</small>	60 x 60 mm	50 Stück	512,506	0,85
Deckenpflaster BL 03	Ø 100 mm	10 Stück	512,603	3,00
Deckenpflaster BL 04	Ø 120 mm	10 Stück	512,604	4,52
Deckenpflaster BL 05	Ø 160 mm	10 Stück	512,605	7,15
Deckenpflaster BL 06	Ø 235 mm	10 Stück	512,606	12,92

auch einzeln erhältlich

VERKAUFS-SORTIMENTE

Artikelbezeichnung	Anwendung	Inhalt	Best.Nr.	PREIS
Sortiment TT 01	Fahrradschläuche	4 Flicker F1, 1 Flicker F2, 1 Vulk.Fl. 1 Raupapier, 1 Ventilschlauch	506,000	1,93
Sortiment TT 02	Fahrradschläuche	6 Flicker F1, 1 Flicker F2, 1 Vulk.Fl. 1 Raupapier, 1 Ventilschlauch	506,010	2,40
Sortiment TT 05	Mountain-Bike	2 Flicker Gr. F1, 1 Flicker Gr. F2, 1 Flicker Gr. 0, 1 Deckenpflaster rund, 1 Vulkanisier-Flüssigkeit 5 g, 1 Sandpapier und 2 Montierhebel	506,019	3,60
Sortiment TT 06	Mountain-Bike	4 Flicker F1, 2 Flicker F2, 1 Pflaster Gr.2, 1 Vulk.Fl. 2 Montierhebel, 2 Raupapier, 2 Füllpatronen a`12g, 1 Ventileinsatz kurz, 1 Schl.Ventilkappe, 1 Rapidventil, 1 U-Mutter, 1 Rad-Adapter, 1 Übergangsnippel Rad-Auto	506,060	17,73
Sortiment TT 10	Moped-Motorrad- u.PKW Schläuche	4 Flicker rund, 1 Flicker oval, 1 Vulk.Flüssigkeit, 1 Raubblech	506,020	3,64
Sortiment TT 11	PKW-u. Klein-LKW-Schläuche	4 Flicker Gr.1, 1 Flicker Gr.7 1 Vulk.Fl., 1 Raupapier groß	506,030	5,08
Sortiment TT 12	PKW-u.LKW-Schläuche	4 Flicker Gr.1, 2 Flicker Gr.2, je 1 Flicker Gr 3, 4, 7, 7a, 1 Vulk.Fl. 1 Raubblech groß	506,051	7,84
Sortiment TT 30	Traktor (Werkstattsortiment)	12 Flicker Gr.1., 16 Flicker Gr.3, 2 Flicker Gr.4 1 Flicker Gr.5, 4 Flicker Gr.7, 2 Flicker Gr.7a, 2 Flicker Gr. 7b, 1 Deckenpflaster PXN3, 1 Metallgriff f.Raubbleche, 2 Raubbleche groß, 1 Anroller, 1 Tube Vulk.Flüssigkeit 50g	507,031	45,15

VENTILE und Zubehör



Artikelbezeichnung	Beschreibung	Best.Nummer	BILD	PREIS
VENTILE mit GUMMIFUSS				
Moped-Motorrad-Ventil TR10	Gummifuß Ø =50mm	501,004	1	7,04
Karrenradventil 90°	Gummifuß Ø =50mm	501,008	2	9,10
PKW-Ventil TR 13	L=38mm,Schaft=12mm,Gummif.=Ø 60mm	501,013	3	5,99
PKW-Ventil TR 15	L=38mm,Schaft=16,5mm,Gummif.=Ø 60mm	501,015	3	5,11
Traktorventil TR 218	gerade m.Außengew.alte Ausführung	501,025	4	10,44
Traktorventil TR 218A	gerade m.Innengew. neue Ausführung	501,027	4	9,95
VENTILEINSÄTZE				
Ventileinsatz lang	für PKW und LKW	562,000	6	0,47
Ventileinsatz kurz	für PKW und LKW	562,004	7	0,47
WASSERVENTILEINSÄTZE für Traktore				
Ventileinsatz	Innengewinde (TR 218)	562,304	8	4,23
Ventileinsatz	Außengewinde (TR 218A)	562,306	9	4,23
VENTILKAPPEN				
Plastikkappe		562,029	10	0,10
Schlüsselventilkappe		562,010	11	0,27
GUMMIVENTILE u. METALLVENTIL für schlauchlose Reifen				
Gummiventil TR 412	für 11,5 mm Ventilloch L=33mm 4,5 bar	562,264	12	1,00
Gummiventil TR 413	für 11,5 mm Ventilloch L= 43mm 4,5 bar	562,262	12	0,40
Gummiventil TR 414	für 11,5 mm Ventilloch L= 49mm 4,5 bar	562,255	12	0,42
Gummiventil TR 418	für 11,5mm Ventilloch L= 60mm 4,5 bar	562,256	12	0,45
Gummi/Metall Ventil TR 600	für 11,5 mm Ventilloch (f. HD-Reifen) 7,0 bar	89,587M	13	1,71
Metallventil TR 600/Schraubv.	für 11,5 mm Ventilloch (f. HD-Reifen) 7,0 bar	89,600	14	2,50
Metallventil TR 618A	für 15,7 mm Ventilloch L= 29mm 14,0 bar	562,308	14	4,50
Gummiventil TR 415	für 16,0 mm Ventilloch L= 43mm 4,5 bar	562,263	15	1,05
Gummi/Metall Ventil TR 87	(gebogen) für 11,5mm Ventilloch	562,253	5	2,65
REINIGUNGS- und PFLEGEMITTEL				
Montierpaste	Eimer 1,0 kg	593,059	ohne	13,42
Montierpaste	Eimer 3,5 kg	593,060	ohne	29,20
Montierpaste	Eimer 5,0 kg	593,063	ohne	36,95
Montierpaste	Eimer 10,0 kg	593,062	ohne	63,10
Talkum	Streudose 500 g	593,064	ohne	7,10
CHEMISCHER AUFRÄUHER				
Liquid Buffer	250 ml Flasche	505,968	16	8,63
Liquid Buffer	500 ml Flasche (Spray)	505,969	16	17,24
Liquid Buffer	800 ml Flasche	505,970	16	17,15